



# Product Information



# A5 | S5

- Audi A5
- Audi A5 Avant
- Audi S5
- Audi S5 Avant

Audiが誇るプレミアムミッドクラス、Audi A5は研ぎ澄まされた端正なデザインを次なるステージへ。  
揺るぎないアイデンティティを受け継ぎながら、セダンという形を時代に合わせて再定義。  
ロングノーズ・ショートデッキが生み出す伝統的で美しいプロポーションに、  
モダンなスポーティさを纏わせたダイナミックでプレミアムなスタイリング。  
長いホイールベースにより、ゆとりの居住空間を両立させながら、そこに先進的なデジタルテクノロジーを融合。  
これまでの価値を革新し、プログレッシブサルーンとして新たな理想を切り拓きます。







Audi A5 Avant TFSI quattro 150kW[S lineパッケージ/オプション装着車] 写真は欧州仕様です。日本仕様と一部異なります。



6 Audi A5 TFSI quattro 150kW[advancedパッケージ/オプション装着車] 写真は欧州仕様です。日本仕様と一部異なります。

## Index

- P.08-12 Model Lineup
- P.14 Models
- P.15 Body Colours
- P.16-19 Audi A5 / Audi S5 Equipment
- P.20 Audi A5 / Audi S5 Optional Equipment
- P.21-23 Audi A5 / Audi S5 Special Optional Equipment
- P.24-27 Audi A5 Avant / Audi S5 Avant Equipment
- P.28 Audi A5 Avant / Audi S5 Avant Optional Equipment
- P.29-31 Audi A5 Avant / Audi S5 Avant Special Optional Equipment
- P.32 Wheels & Tires
- P.33 Decorative Inlays
- P.34-35 Seat Colours
- P.36-47 Specifications
- P.48-51 Dimensions



A5モデル解説



S5モデル解説



モデル比較

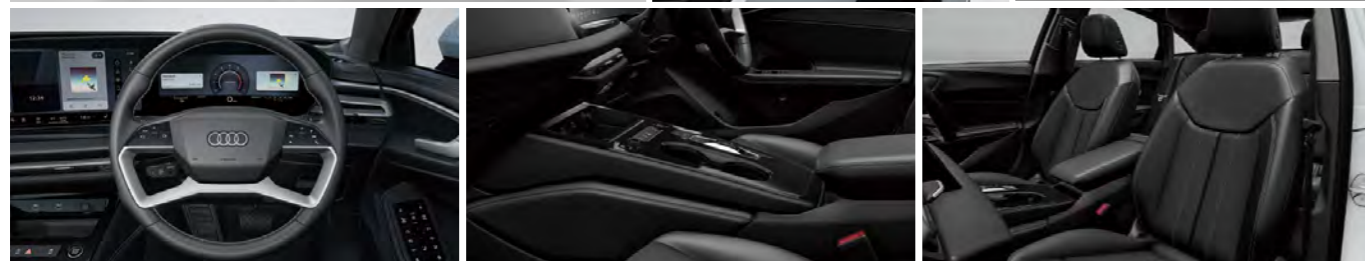


価格シミュレーション

## Model Lineup

Audi A5 / A5 Avant TFSI 110kW  
 Audi A5 / A5 Avant TFSI quattro 150kW  
 Audi A5 / A5 Avant TDI quattro 150kW

※画像はAudi A5 / A5 Avant TFSI quattro 150kWです。



### 主要標準装備

- ・マトリクスLEDヘッドライト/ダイナミックターンインディケーター
  - ・LEDリヤコンビネーションライト/ダイナミックターンインディケーター
  - ・アルミホイール 5ツインスポーク 7J×17+205/60R17タイヤ\*1
  - ・アルミホイール 5ツインスポーク 7.5J×17+225/55R17タイヤ\*2
  - ・スタンダードシート - レザー/アーティフィシャルレザー
  - ・シート電動調整機能(フロント) メモリー機能(ドライバーサイド)
  - ・デコラティブパネル レーザーストラクチャー ブラック
  - ・MMIナビゲーション
  - ・バーチャルコックピットプラス
  - ・スマートフォンインターフェース
  - ・スタンダードサスペンション
  - ・48Vマイルドハイブリッドシステム(MHEV plus) (TDIの場合)
  - ・オーディオライブセレクト
- \*1 Audi A5 / A5 Avant TFSI 110kWの場合。  
 \*2 Audi A5 / A5 Avant TFSI quattro 150kW, Audi A5 / A5 Avant TDI quattro 150kWの場合。

Audi A5 / A5 Avant TFSI 110kW advanced  
 Audi A5 / A5 Avant TFSI quattro 150kW advanced  
 Audi A5 / A5 Avant TDI quattro 150kW advanced

※Audi A5 / A5 Avant TFSI 110kW, Audi A5 / A5 Avant TFSI quattro 150kW, Audi A5 / A5 Avant TDI quattro 150kWにadvancedパッケージを装備した場合。  
 ※画像はAudi A5 / A5 Avant TFSI quattro 150kW advancedです。



### 主要標準装備

- ・マトリクスLEDヘッドライト/ダイナミックターンインディケーター
- ・LEDリヤコンビネーションライト/ダイナミックターンインディケーター
- ・アルミホイール 5アームツイストデザイン 8J×18+235/45R18タイヤ
- ・スタンダードシート - レザー/アーティフィシャルレザー
- ・シート電動調整機能(フロント) メモリー機能(ドライバーサイド)
- ・デコラティブパネル マットブラッシュアルミニウム
- ・MMIナビゲーション
- ・バーチャルコックピットプラス
- ・スマートフォンインターフェース
- ・Sスポーツサスペンション
- ・48Vマイルドハイブリッドシステム(MHEV plus) (TDIの場合)
- ・オーディオライブセレクト

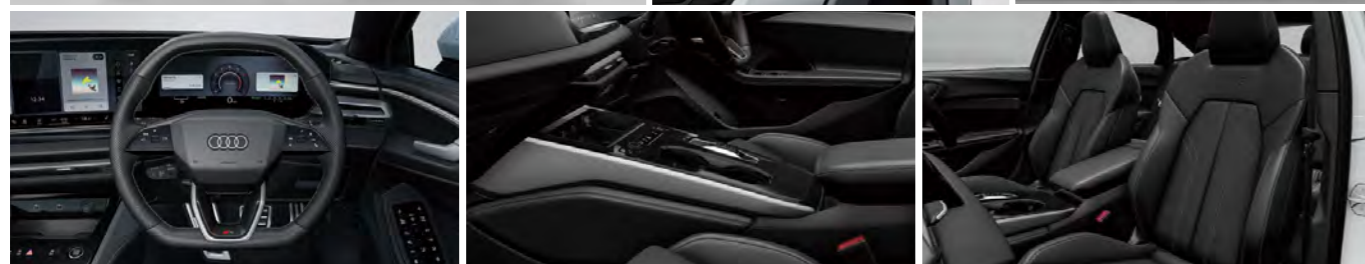
## Model Lineup

Audi A5 / A5 Avant TFSI 110kW S line

Audi A5 / A5 Avant TFSI quattro 150kW S line

Audi A5 / A5 Avant TDI quattro 150kW S line

※Audi A5 / A5 Avant TFSI 110kW, Audi A5 / A5 Avant TFSI quattro 150kW, Audi A5 / A5 Avant TDI quattro 150kWにS lineパッケージを装備した場合。  
※画像はAudi A5 / A5 Avant TFSI quattro 150kW S lineです。



### 主要標準装備

- ・マトリクスLEDヘッドライト/ダイナミックターンインディケーター
- ・LEDリヤコンビネーションライト/ダイナミックターンインディケーター
- ・アルミホイール 5ツインVスポーク グラファイトグレーポリッシュ  
8J×19+245/40R19タイヤ
- ・スポーツシート(フロント)・レザー/アーティフィシャルレザー Sロゴ
- ・シート電動調整機能(フロント) メモリー機能(ドライバーサイド)
- ・デコラティブパネル マットブラッシュアルミニウムリニアエンボス アンスラサイト
- ・MMIナビゲーション
- ・バーチャルコックピットプラス
- ・スマートフォンインターフェース
- ・Sスポーツサスペンション
- ・48Vマイルドハイブリッドシステム(MHEV plus) (TDIの場合)
- ・オーディオライブセレクト

Audi A5 / A5 Avant TFSI e-hybrid quattro S line



### 主要標準装備

- ・マトリクスLEDヘッドライト/ダイナミックターンインディケーター
- ・デジタルOLEDリヤライト/ダイナミックターンインディケーター
- ・アルミホイール 5アームエアロデザイン ブラックポリッシュ  
8J×19+245/40R19タイヤ
- ・スポーツシート(フロント)・レザー/アーティフィシャルレザー Sロゴ
- ・シート電動調整機能(フロント) メモリー機能(ドライバーサイド)
- ・デコラティブパネル カーボンツイルマイクロストラクチャー
- ・MMIナビゲーション
- ・バーチャルコックピットプラス
- ・スマートフォンインターフェース
- ・ダンピングコントロールSスポーツサスペンション
- ・プラグインハイブリッドシステム
- ・オーディオライブセレクト
- ・駆動用バッテリー総電力量：25.9kWh



## Models

	モデルコード	メーカー希望小売価格	リサイクル料金
<b>Audi A5 / S5</b>			
Audi A5 TFSI 110kW	FU2APG	¥6,170,000	¥14,460
Audi A5 TFSI quattro 150kW	FU2AZY	¥7,000,000	¥14,460
Audi A5 TDI quattro 150kW	FU2AUY	¥7,350,000	¥15,310
Audi A5 TFSI e-hybrid quattro S line	FU2A2Y	¥11,510,000	¥15,460
Audi S5	FU2S5Y	¥10,650,000	¥15,550

## Audi A5 Avant / S5 Avant

Audi A5 Avant TFSI 110kW	FU5APG	¥6,420,000	¥14,460
Audi A5 Avant TFSI quattro 150kW	FU5AZY	¥7,250,000	¥14,460
Audi A5 Avant TDI quattro 150kW	FU5AUY	¥7,600,000	¥15,310
Audi A5 Avant TFSI e-hybrid quattro S line	FU5A2Y	¥11,760,000	¥15,460
Audi S5 Avant	FU5S5Y	¥10,900,000	¥15,550

※表示の価格はメーカー希望小売価格(消費税込み)で参考価格です。販売価格はAudi正規ディーラーが独自に定めていますのでお問い合わせください。  
 ※メーカー希望小売価格には、標準工具一式が含まれていますが、付属品価格、保険料、税金(消費税を除く)、登録に伴う諸費用は含まれておりません。  
 ※リサイクル料金が別途必要となります。

## Body Colours

	エクステリアコード	A5 オプション価格	A5 e-hybrid オプション価格	Sモデル オプション価格
 アルコナホワイト	Z9Z9	¥0	¥0	¥0
 グレイシアホワイト メタリック	2Y2Y	¥90,000	¥0	¥0
 フロレットシルバー メタリック	L5L5	¥90,000	—	—
 クロノスグレー メタリック	Z7Z7	¥90,000	—	—
 ミトスブラック メタリック	0E0E	¥90,000	¥0	¥0
 グレナデンレッド メタリック	S5S5	¥90,000	¥0	¥0
 ファーマメントブルー メタリック	5U5U	¥90,000	¥0	¥0
 アスカリブルー メタリック	9W9W	¥220,000	¥220,000	¥220,000
 ホライズンブルー メタリック	H3H3	¥90,000	¥0	¥0
 デイトナグレー パールエフェクト	6Y6Y	¥90,000	¥0	¥0
 スペシャルボディカラー (Audi exclusive)	Q0Q0	¥870,000	¥870,000	¥870,000

※フロレットシルバー メタリック、クロノスグレー メタリックはS lineパッケージの選択不可。  
 ※アスカリブルー メタリック、デイトナグレー パールエフェクトはS lineパッケージの選択必須。

# Audi A5 Audi S5 Equipment

●標準装備 ○オプション –設定なし

## エクステリア

		Audi A5 TFSI 110kW	Audi A5 TFSI quattro 150kW	Audi A5 TDI quattro 150kW	Audi A5 TFSI e-hybrid quattro S line	Audi S5
ヘッドライト	マトリクスLEDヘッドライト/ ダイナミックターンインディケーター	●	●	●	●	●
ヘッドライトシステム	マトリクスLEDヘッドライト	●	●	●	●	●
ヘッドライトウォッシャー	ヘッドライトウォッシャー	●	●	●	●	●
ヘッドライトアクティベーション	デイトタイムランニングライト	●	●	●	●	●
テールライト	LEDリヤコンビネーションライト/ ダイナミックターンインディケーター	●	●	●	–	–
	デジタルOLEDリヤライト/ ダイナミックターンインディケーター	○	○	○	●	●
リヤスポイラー	リヤスポイラー	–	–	–	–	●
スペシャルエクステリアパーツ	エクステリアミラーハウジング ボディカラー	●	●	●	–	–
	エクステリアミラーハウジング アルミニウムルック	–	–	–	–	●
	エクステリアミラーハウジング グロスブラック	○	○	○	●	○
サイド/リヤウィンドウ	アコースティックガラス(フロントサイド)	○	○	○	●	●
	プライバシーガラス	○	○	○	●	○
エクステリアデコラティブトリム	ハイグロスウィンドウモールディング	●	●	●	–	●
	ダークAudi rings&ブラックスタイリングパッケージ	○	○	○	●	○
エクステリアミラー	エクステリアミラー 電動調整&格納機能 自動防眩機能 ヒーター	●	●	●	●	●
ホイール	アルミホイール 5ツインスポーク 7J×17	●	–	–	–	–
	アルミホイール 5ツインスポーク 7.5J×17	–	●	●	–	–
	アルミホイール 5アームエアロデザイン ブラックポリッシュ 8J×19	–	–	–	●	–
	アルミホイール 5ツインVスポーク グラファイトグレーポリッシュ 8J×19	○	○	○	○	●
タイヤ	205/60R17	●	–	–	–	–
	225/55R17	–	●	●	–	–
	245/40R19	○	○	○	●	●
スベアホイール/ブレークダウンセット	タイヤリペアキット	●	●	●	●	●

●標準装備 ○オプション –設定なし

## インテリア

		Audi A5 TFSI 110kW	Audi A5 TFSI quattro 150kW	Audi A5 TDI quattro 150kW	Audi A5 TFSI e-hybrid quattro S line	Audi S5
フロントシート	スタンダードシート	●	●	●	–	–
	スポーツシート(フロント)	○	○	○	●	●
シート素材	レザー/アーティフィシャルレザー	●	●	●	–	–
	レザー/アーティフィシャルレザー Sロゴ	○	○	○	●	●
インテリアエレメント	インテリアエレメント アーティフィシャルレザー (ドアレール/インストルメントパネルトップ/ニーパッド)	●	●	●	●	●
ラップアラウンドインテリアエレメント	ラップアラウンドインテリアエレメント アーティフィシャルレザー (インストルメントパネルデコラティブトリム/ インナードアハンドルトリム/ドアアームレスト)	●	●	●	●	●
フロントシート調整機能	シート電動調整機能(フロント)	●	●	●	●	●
メモリー機能	シート/エクステリアミラー メモリー機能(ドライバーサイド)	●	●	●	●	●
ランバーサポート	ランバーサポート	●	●	●	●	●
シートヒーター	シートヒーター(フロント)	●	●	●	–	–
	シートヒーター(フロント/リヤ)	○	○	○	●	●
シートベルトモニタリング	シートベルトモニタリング	●	●	●	●	●
デコラティブパネル	デコラティブパネル レーザーストラクチャー ブラック	●	●	●	–	–
	デコラティブパネル カーボンツイルマイクロストラクチャー	–	–	–	●	●
コンソールパネル	センターコンソールサーフェス マットブラック	●	●	●	–	–
	センターコンソールサーフェス グロスブラック	○	○	○	●	●
ドアシルプレート	ドアシルトリム アルミニウム	●	●	●	–	–
	ドアシルトリム アルミニウム イルミネーテッド	○	○	○	●	–
	ドアシルトリム アルミニウム Sロゴ	–	–	–	–	●
ペダルクラスター	ステンレスペダルカバー	○	○	○	●	●
ステアリングホイール	ステアリングホイール ダブルスポークレザー マルチファンクションパドルシフト	●	●	●	–	–
	ステアリングホイール 3スポークレザー マルチファンクションパドルシフト フラットトップ&ボトム	○	○	○	●	●
ステアリング調整機能	チルト/テレスコピックステアリングコラム	●	●	●	–	–
	電動チルト/テレスコピックステアリングコラム	○	○	○	●	●
ステアリングホイールヒーター	ステアリングヒーター	○	○	○	●	●
ナビゲーションシステム	MMIナビゲーション	●	●	●	●	●
テレマティクス	ワイヤレスチャージング	●	●	●	●	●
エレクトリックインターフェース	スマートフォンインターフェース	●	●	●	●	●
	USBクイックチャージング(フロント60W/リヤ100W)	●	●	●	●	●
Audi connect	Audi connect	●	●	●	●	●
Audi connect セーフティ&サービス	Audi connect セーフティ&サービス	●	●	●	●	●
デジタルキー	デジタルキー	●	●	●	●	●

# Audi A5 Audi S5 Equipment

●標準装備 ○オプション –設定なし

		Audi A5 TFSI 110kW	Audi A5 TFSI quattro 150kW	Audi A5 TDI quattro 150kW	Audi A5 TFSI e-hybrid quattro S line	Audi S5
マルチファンクションディスプレイ/ トリップコンピューター	バーチャルコックピットプラス	●	●	●	●	●
フロントパッセンジャーディスプレイ	MMIパッセンジャーディスプレイ	○	○	○	●	●
スピーカーシステム	オーディオサウンドシステム(8スピーカー)	●	●	●	●	●
ヘッドライニング	標準ヘッドライニング	●	●	●	–	–
	ヘッドライニング ブラック	○	○	○	●	●
ヒーティング/ エアコンディショニングシステム	3ゾーンオートマチックエアコンディショナー	●	●	●	●	●
ルームミラー	ルームミラー 自動防眩	●	●	●	●	●
インテリアライティング	標準インテリアライト	●	●	●	–	–
	マルチカラーアンビエントライティング	○	○	○	–	●
	アンビエントライティングプロ/ ダイナミックインタラクティブライト	○	○	○	●	○
センターアームレスト	センターアームレスト(フロント)	●	●	●	●	●
サンスクリーン	パーテーションネット	●	●	●	●	●
	ロールアップサンシェード(リヤサイド)	○	○	○	●	○
充電ケーブル	チャージングケーブル	–	–	–	●	–

## エンジン/シャシー/サスペンション関連

サスペンション	スタンダードサスペンション	●	●	●	–	–
	ダンピングコントロール Sスポーツサスペンション	○	○	○	●	●
ステアリング	プログレッシブステアリング	●	●	●	●	●
シャシーコントロール	オーディオドライブセレクト	●	●	●	●	●
ブレーキ	カラードブレーキキャリパーレッド	–	–	–	●	○
リヤアクスルディファレンシャル	リヤスポーツディファレンシャル	–	–	–	–	●

## セーフティ/セキュリティ

セーフティシステム	プロアクティブオキュバントプロテクション (フロント/サイド/リヤ)	●	●	●	●	●
カメラシステム/アクシデントセンサー	サラウンドビューカメラ	●	●	●	–	–
	3Dサラウンドビューカメラ	○	○	○	●	●
クルーズコントロール	アダプティブクルーズコントロール	●	●	●	●	●
ヘディングコントロール	アクティブレーンデパーチャーワーニング/ エマージェンシーアシスト	●	●	●	●	●

●標準装備 ○オプション –設定なし

		Audi A5 TFSI 110kW	Audi A5 TFSI quattro 150kW	Audi A5 TDI quattro 150kW	Audi A5 TFSI e-hybrid quattro S line	Audi S5
フロントアシスト	エマージェンシーブレーキアシスト(フロント)	●	●	●	–	–
	エマージェンシーブレーキアシスト(フロント/リヤ)	○	○	○	●	●
スワープアシスト	スワープアシスト/ターンアシスト	●	●	●	●	●
フロントクロストラフィックアシスト	フロントクロストラフィックアシスト	●	●	●	●	●
アダプティブクルーズアシスト	アダプティブクルーズアシストプラス	●	●	●	●	●
ドライバーアシスト	オーディオアシスト/ エグジジットワーニング/ リヤクロストラフィックアシスト	●	●	●	●	●
エアバッグ(フロント)	エアバッグ(フロント) 助手席エアバッグ カットオフスイッチ付	●	●	●	●	●
サイドエアバッグ	サイドエアバッグ(フロント/リヤ) ヘッドエアバッグ(フロント/リヤ) フロントセンターエアバッグ	●	●	●	●	●
オキュバントディテクション	リヤオキュバントアラート	●	●	●	–	–
	リヤオキュバントディテクション	○	○	○	●	●
盗難防止装置	イモビライザー	●	●	●	●	●
パーキングエイド	オーディオパーキングシステム	●	●	●	●	●
パーキングアシスタンス	パークアシストプラス	●	●	●	–	–
	パークアシストプロ	○	○	○	●	●
タイヤプレッシャーワーニングライト	タイヤプレッシャーワーニング	●	●	●	●	●
トランクリッド/テールゲート操作	オートマチックテールゲート	●	●	●	●	●
ドア/トランクロックシステム	アドバンストキー	●	●	●	●	●

# Audi A5 Audi S5 Optional Equipment

●標準装備 ○オプション -設定なし

	キー オーダー コード	補助 オーダー コード	Audi A5 TFSI 110kW	Audi A5 TFSI quattro 150kW	Audi A5 TDI quattro 150kW	Audi A5 TFSI e-hybrid quattro S line	Audi S5	オプション 価格
<b>advanced/パッケージ</b>								
<ul style="list-style-type: none"> <li>advancedエクステリア</li> <li>アルミホイール 5アームツイストデザイン 8J×18+235/45R18タイヤ</li> <li>アコースティックガラス(フロントサイド)</li> <li>デコラティブパネル マットブラッシュアルミニウム</li> <li>センターコンソールサーフェス グロスブラック</li> <li>マルチカラーアンビエントライティング</li> <li>Sスポーツサスペンション</li> </ul>	W1H	PY1/ 41I/ PWA (PWC*)/ QQ2/ 5TG	○	○	○	-	-	¥230,000
*インテリアカラー マザーオブパールベージュの場合。								
<b>S line/パッケージ</b>								
<ul style="list-style-type: none"> <li>S lineエクステリア</li> <li>アルミホイール 5ツインVスポーク グラファイトグレーポリッシュ 8J×19+245/40R19タイヤ</li> <li>アコースティックガラス(フロントサイド)</li> <li>スポーツシート(フロント)</li> <li>ステアリングホイール 3スポークレザー</li> <li>マルチファンクションパドルシフト フラットトップ&amp;ボトム</li> <li>デコラティブパネル マットブラッシュアルミニウム</li> <li>リニアエンボス アンスラサイト</li> <li>センターコンソールサーフェス グロスブラック</li> <li>ステンレスペダルカバー</li> <li>ドアシルトリム アルミニウム イルミネーテッド</li> <li>マルチカラーアンビエントライティング</li> <li>ヘッドライニング ブラック</li> <li>Sスポーツサスペンション</li> </ul>	W1D	PY2/ 45T/ 1BE/ 5MV/ PWL/ QQ2	○	○	○	-	-	¥440,000
<b>ライティングパッケージ</b>								
<ul style="list-style-type: none"> <li>プライバシーガラス</li> <li>アンビエントライティングプロ/ダイナミックインタラクションライト</li> <li>ロールアップサンシェード(リヤサイド)</li> </ul> ※advanced/パッケージまたはS line/パッケージの選択必須。	W1I	-	○	○	○	●	○	¥100,000

# Audi A5 Audi S5 Special Optional Equipment

●標準装備 ○オプション -設定なし

	キー オーダー コード	補助 オーダー コード	Audi A5 TFSI 110kW	Audi A5 TFSI quattro 150kW	Audi A5 TDI quattro 150kW	Audi A5 TFSI e-hybrid quattro S line	Audi S5	オプション 価格
<b>S line/パッケージ カスケードクロス(レザーフリーシート)</b>								
<ul style="list-style-type: none"> <li>S lineエクステリア</li> <li>アルミホイール 5ツインVスポーク グラファイトグレーポリッシュ 8J×19+245/40R19タイヤ</li> <li>アコースティックガラス(フロントサイド)</li> <li>スポーツシート(フロント)</li> <li>カスケードクロス Sロゴ ダイヤモンドステッチング</li> <li>ラップアラウンドインテリアエレメンツ カスケードクロス (インストールパネルデコラティブトリム/ インナードアハンドルトリム/ドアアームレスト)</li> <li>ステアリングホイール 3スポークレザー</li> <li>マルチファンクションパドルシフト フラットトップ&amp;ボトム</li> <li>デコラティブパネル マットブラッシュアルミニウム</li> <li>リニアエンボス アンスラサイト</li> <li>センターコンソールサーフェス グロスブラック</li> <li>ステンレスペダルカバー</li> <li>ドアシルトリム アルミニウム イルミネーテッド</li> <li>マルチカラーアンビエントライティング</li> <li>ヘッドライニング ブラック</li> <li>Sスポーツサスペンション</li> </ul>	W1D	PY2/ 45T/ 1BE/ 5MV/ PWL/ QQ2	○	○	○	-	-	¥440,000
<b>ダークAudi rings&amp;ブラックスタイリングパッケージ(Audi exclusive)</b>								
<ul style="list-style-type: none"> <li>ダークAudi rings</li> <li>ブラックスタイリングパッケージ</li> <li>エクステリアミラーハウジング グロスブラック</li> <li>ドアハンドル ブラック</li> <li>テールパイプ ダーククローム</li> </ul> ※S line/パッケージの選択必須。	PAH	-	○	○	○	●	○	¥160,000
<b>ラグジュアリーパッケージ マザーオブパールベージュ</b>								
<ul style="list-style-type: none"> <li>MMI experience pro</li> <li>Bang &amp; Olufsen 3Dプレミアムサウンドシステム (16スピーカー)/ フロントヘッドレストスピーカー</li> <li>スポーツシート(フロント)</li> <li>シートベンチレーション(フロント)</li> </ul> ※advanced/パッケージの選択必須。	WHK	PYH/ PWF/ 4D3	○	○	○	-	-	¥520,000
<b>ラグジュアリーパッケージ マスカットブラウン</b>								
<ul style="list-style-type: none"> <li>MMI experience pro</li> <li>Bang &amp; Olufsen 3Dプレミアムサウンドシステム (16スピーカー)/ フロントヘッドレストスピーカー</li> <li>スポーツシート(フロント)</li> <li>シートベンチレーション(フロント)</li> <li>ヘッドライニング ブラック</li> </ul> ※advanced/パッケージの選択必須。	WHK	PYH/ PWT/ 4D3	○	○	○	-	-	¥560,000

# Audi A5 Audi S5 Special Optional Equipment

●標準装備 ○オプション -設定なし

## ラグジュアリーパッケージ Sファインナッパレザ

	キー オーダー コード	補助 オーダー コード	Audi A5 TFSI 110kW	Audi A5 TFSI quattro 150kW	Audi A5 TDI quattro 150kW	Audi A5 TFSI e-hybrid quattro S line	Audi S5	オプション 価格
<ul style="list-style-type: none"> <li>MMI experience pro</li> <li>Bang &amp; Olufsen 3Dプレミアムサウンドシステム(16スピーカー)/フロントヘッドレストスピーカー</li> <li>Sスポーツシート(フロント)</li> <li>シートベンチレーション マッサージ機能(フロント)</li> <li>ファインナッパレザ Sロゴ ダイヤモンドステッチング</li> <li>ラップアラウンドインテリアエレメンツ ダイナミカ (インストールメントパネルデコラティブトリム/インナードアハンドルトリム/ドアアームレスト)</li> <li>※S lineパッケージの選択必須。</li> </ul>	WHJ	PYH/ PWO	○	○	○	-	-	¥770,000
<ul style="list-style-type: none"> <li>MMI experience pro</li> <li>Bang &amp; Olufsen 3Dプレミアムサウンドシステム(16スピーカー)/フロントヘッドレストスピーカー</li> <li>Sスポーツシート(フロント)</li> <li>シートベンチレーション マッサージ機能(フロント)</li> <li>ファインナッパレザ Sロゴ ダイヤモンドステッチング</li> <li>ラップアラウンドインテリアエレメンツ ダイナミカ (インストールメントパネルデコラティブトリム/インナードアハンドルトリム/ドアアームレスト)</li> </ul>	WHJ	PYH/ PWO/ KS1	-	-	-	○	○	¥770,000

## ラグジュアリーパッケージ Sファインナッパレザ アラスレッドインテリア

	キー オーダー コード	補助 オーダー コード	Audi A5 TFSI 110kW	Audi A5 TFSI quattro 150kW	Audi A5 TDI quattro 150kW	Audi A5 TFSI e-hybrid quattro S line	Audi S5	オプション 価格
<ul style="list-style-type: none"> <li>MMI experience pro</li> <li>Bang &amp; Olufsen 3Dプレミアムサウンドシステム(16スピーカー)/フロントヘッドレストスピーカー</li> <li>Sスポーツシート(フロント)</li> <li>シートベンチレーション マッサージ機能(フロント)</li> <li>ファインナッパレザ Sロゴ ダイヤモンドステッチング</li> <li>ラップアラウンドインテリアエレメンツ ダイナミカ (インストールメントパネルデコラティブトリム/インナードアハンドルトリム/ドアアームレスト)</li> </ul>	WHJ	PYH/ PWV/ KS1	-	-	-	-	○	¥770,000

## MMI experience pro

	キー オーダー コード	補助 オーダー コード	Audi A5 TFSI 110kW	Audi A5 TFSI quattro 150kW	Audi A5 TDI quattro 150kW	Audi A5 TFSI e-hybrid quattro S line	Audi S5	オプション 価格
<ul style="list-style-type: none"> <li>Bang &amp; Olufsen 3Dプレミアムサウンドシステム (16スピーカー)</li> <li>ヘッドアップディスプレイ</li> <li>※advancedパッケージまたはS lineパッケージの選択必須。ラグジュアリーパッケージの選択不可。</li> </ul>	PYH	9VS/ KS1	○	○	○	○	○	¥360,000

## テクノロジーパッケージプロ

	キー オーダー コード	補助 オーダー コード	Audi A5 TFSI 110kW	Audi A5 TFSI quattro 150kW	Audi A5 TDI quattro 150kW	Audi A5 TFSI e-hybrid quattro S line	Audi S5	オプション 価格
<ul style="list-style-type: none"> <li>デジタルOLEDリヤライト/ダイナミックターンインディケーター</li> <li>MMIパッセンジャーディスプレイ</li> <li>電動チルト/テレスコピックステアリングコラム</li> <li>シートヒーター(フロント/リヤ)</li> <li>ステアリングヒーター</li> <li>ダンピングコントロールSスポーツサスペンション</li> <li>エマージェンシーブレーキアシスト(フロント/リヤ)</li> <li>3Dサラウンドビューカメラ</li> <li>パークアシストプロ</li> <li>リヤオキュバントディテクション</li> <li>※advancedパッケージまたはS lineパッケージの選択必須。</li> </ul>	PQ7	W21/ 5P2/ FT5/ PYE/ 1BQ	○	○	○	●	●	¥470,000

●標準装備 ○オプション -設定なし

	キー オーダー コード	補助 オーダー コード	Audi A5 TFSI 110kW	Audi A5 TFSI quattro 150kW	Audi A5 TDI quattro 150kW	Audi A5 TFSI e-hybrid quattro S line	Audi S5	オプション 価格
スマートパノラマガラスルーフ	3FP	-	○	○	○	○	○	¥330,000
アルミホイール 5ツインVスポーク グラファイトグレー ポリッシュト 8J×19+245/40R19タイヤ	45T	-	-	-	-	○	●	¥0
アルミホイール 5ダブルアームデザイン ブラックメタリックポリッシュト 8.5J×19(Audi Sport)+245/40R19タイヤ ※S lineパッケージの選択必須。	C8K	-	○	○	○	○	○	¥120,000
アルミホイール 5ツインスポーク ブラックメタリックポリッシュト 8.5J×20(Audi Sport)+245/35R20タイヤ ※S lineパッケージの選択必須。	U43	HH0*	○	○	○	○	○	¥250,000
アルミホイール マルチスポークSデザイン ブラックメタリックポリッシュト 8.5J×20(Audi Sport)+245/35R20タイヤ ※S lineパッケージの選択必須。	F19	HH0*	○	○	○	○	○	¥290,000
アルミホイール マルチスポークSデザイン ブラックメタリック&マットネオジムゴールドポリッシュト 8.5J×20(Audi Sport)+245/35R20タイヤ	F16	-	-	-	-	○	○	¥310,000
カラードブレーキキャリパーレッド	PC2	-	-	-	-	●	○	¥60,000
バステルシルバー インテリア ※S lineパッケージの選択必須。 ※ラグジュアリーパッケージ Sファインナッパレザの選択不可。	PWM	-	○	○	○	○	○	¥0
デコラティブパネル アップルウッドナチュラル ブラウン ※advancedパッケージの選択必須。	5MB	-	○	○	○	-	-	¥40,000
デコラティブパネル チェスナットナチュラル グレー ※advancedパッケージの選択必須。	5MC	-	○	○	○	-	-	¥40,000
インテリアエレメンツ パナジウムルック	QJ3	-	-	-	-	○	○	¥40,000
MMIパッセンジャーディスプレイ ※テクノロジーパッケージプロの選択不可。	JH1	-	○	○	○	●	●	¥130,000

\*TFSI 110kWの場合。

# Audi A5 Avant Audi S5 Avant Equipment

●標準装備 ○オプション -設定なし

		Audi A5 Avant TFSI 110kW	Audi A5 Avant TFSI quattro 150kW	Audi A5 Avant TDI quattro 150kW	Audi A5 Avant TFSI e-hybrid quattro S line	Audi S5 Avant
<b>エクステリア</b>						
ヘッドライト	マトリクスLEDヘッドライト/ ダイナミックターンインディケーター	●	●	●	●	●
ヘッドライトシステム	マトリクスLEDヘッドライト	●	●	●	●	●
ヘッドライトウォッシャー	ヘッドライトウォッシャー	●	●	●	●	●
ヘッドライトアクティベーション	デイトタイムランニングライト	●	●	●	●	●
テールライト	LEDリヤコンビネーションライト/ ダイナミックターンインディケーター	●	●	●	-	-
	デジタルOLEDリヤライト/ ダイナミックターンインディケーター	○	○	○	●	●
リヤスポイラー	リヤスポイラー	●	●	●	●	●
スペシャルエクステリアパーツ	エクステリアミラーハウジング ボディカラー	●	●	●	-	-
	エクステリアミラーハウジング アルミニウムルック	-	-	-	-	●
	エクステリアミラーハウジング グロスブラック	○	○	○	●	○
サイド/リヤウインドウ	アコースティックガラス(フロントサイド)	○	○	○	●	●
	プライバシーガラス	○	○	○	●	○
エクステリアデコラティブトリム	ハイグロスウインドウモールディング	●	●	●	-	●
	ダークAudi rings&ブラックスタイリングパッケージ	○	○	○	●	○
エクステリアミラー	エクステリアミラー 電動調整&格納機能 自動防眩機能 ヒーター	●	●	●	●	●
ルーフレール	ルーフレール アルミニウム	●	●	●	-	●
	ルーフレール ブラック	○	○	○	●	○
ホイール	アルミホイール 5ツインスポーク 7J×17	●	-	-	-	-
	アルミホイール 5ツインスポーク 7.5J×17	-	●	●	-	-
	アルミホイール 5アームエアロデザイン ブラックポリッシュ 8J×19	-	-	-	●	-
	アルミホイール 5ツインVスポーク グラファイトグレーポリッシュ 8J×19	○	○	○	○	●
タイヤ	205/60R17	●	-	-	-	-
	225/55R17	-	●	●	-	-
	245/40R19	○	○	○	●	●
スベアホイール/ブレークダウンセット	タイヤリペアキット	●	●	●	●	●

●標準装備 ○オプション -設定なし

		Audi A5 Avant TFSI 110kW	Audi A5 Avant TFSI quattro 150kW	Audi A5 Avant TDI quattro 150kW	Audi A5 Avant TFSI e-hybrid quattro S line	Audi S5 Avant
<b>インテリア</b>						
フロントシート	スタンダードシート	●	●	●	-	-
	スポーツシート(フロント)	○	○	○	●	●
シート素材	レザー/アーティフィシャルレザー	●	●	●	-	-
	レザー/アーティフィシャルレザー Sロゴ	○	○	○	●	●
インテリアエレメント	インテリアエレメント アーティフィシャルレザー (ドアレール/インストルメントパネルトップ/ニーパッド)	●	●	●	●	●
ラップアラウンドインテリアエレメント	ラップアラウンドインテリアエレメント アーティフィシャルレザー (インストルメントパネルデコラティブトリム/ インナードアハンドルトリム/ドアアームレスト)	●	●	●	●	●
フロントシート調整機能	シート電動調整機能(フロント)	●	●	●	●	●
メモリー機能	シート/エクステリアミラー メモリー機能(ドライバーサイド)	●	●	●	●	●
ランバーサポート	ランバーサポート	●	●	●	●	●
シートヒーター	シートヒーター(フロント)	●	●	●	-	-
	シートヒーター(フロント/リヤ)	○	○	○	●	●
シートベルトモニタリング	シートベルトモニタリング	●	●	●	●	●
デコラティブパネル	デコラティブパネル レーザーストラクチャー ブラック	●	●	●	-	-
	デコラティブパネル カーボンツイルマイクロストラクチャー	-	-	-	●	●
コンソールパネル	センターコンソールサーフェス マットブラック	●	●	●	-	-
	センターコンソールサーフェス グロスブラック	○	○	○	●	●
ドアシルプレート	ドアシルトリム アルミニウム	●	●	●	-	-
	ドアシルトリム アルミニウム イルミネーテッド	○	○	○	●	-
	ドアシルトリム アルミニウム Sロゴ	-	-	-	-	●
ペダルクラスター	ステンレスペダルカバー	○	○	○	●	●
ステアリングホイール	ステアリングホイール ダブルスポークレザー マルチファンクションパドルシフト	●	●	●	-	-
	ステアリングホイール 3スポークレザー マルチファンクションパドルシフト フラットトップ&ボトム	○	○	○	●	●
ステアリング調整機能	チルト/テレスコピックステアリングコラム	●	●	●	-	-
	電動チルト/テレスコピックステアリングコラム	○	○	○	●	●
ステアリングホイールヒーター	ステアリングヒーター	○	○	○	●	●
ナビゲーションシステム	MMIナビゲーション	●	●	●	●	●
テレマティクス	ワイヤレスチャージング	●	●	●	●	●
エレクトリックインターフェース	スマートフォンインターフェース	●	●	●	●	●
	USBクイックチャージング(フロント60W/リヤ100W)	●	●	●	●	●
Audi connect	Audi connect	●	●	●	●	●
Audi connect セーフティ&サービス	Audi connect セーフティ&サービス	●	●	●	●	●
デジタルキー	デジタルキー	●	●	●	●	●

# Audi A5 Avant Audi S5 Avant Equipment

●標準装備 ○オプション –設定なし

		Audi A5 Avant TFSI 110kW	Audi A5 Avant TFSI quattro 150kW	Audi A5 Avant TDI quattro 150kW	Audi A5 Avant TFSI e-hybrid quattro S line	Audi S5 Avant
マルチファンクションディスプレイ/ トリップコンピューター	バーチャルコックピットプラス	●	●	●	●	●
フロントパッセンジャーディスプレイ	MMIパッセンジャーディスプレイ	○	○	○	●	●
スピーカーシステム	オーディオサウンドシステム(8スピーカー)	●	●	●	●	●
ヘッドライニング	標準ヘッドライニング	●	●	●	–	–
	ヘッドライニング ブラック	○	○	○	●	●
ヒーティング/ エアコンディショニングシステム	3ゾーンオートマチックエアコンディショナー	●	●	●	●	●
ルームミラー	ルームミラー 自動防眩	●	●	●	●	●
インテリアライティング	標準インテリアライト	●	●	●	–	–
	マルチカラーアンビエントライティング	○	○	○	–	●
	アンビエントライティングプロ/ ダイナミックインタラクティブライト	○	○	○	●	○
センターアームレスト	センターアームレスト(フロント)	●	●	●	●	●
サンスクリーン	パーテーションネット	●	●	●	●	●
	ロールアップサンシェード(リヤサイド)	○	○	○	●	○
充電ケーブル	チャージングケーブル	–	–	–	●	–
<b>エンジン/シャシー/サスペンション関連</b>						
サスペンション	スタンダードサスペンション	●	●	●	–	–
	ダンピングコントロール Sスポーツサスペンション	○	○	○	●	●
ステアリング	プログレッシブステアリング	●	●	●	●	●
シャシーコントロール	オーディオドライブセレクト	●	●	●	●	●
ブレーキ	カラードブレーキキャリパーレッド	–	–	–	●	○
リヤアクスルディファレンシャル	リヤスポーツディファレンシャル	–	–	–	–	●
<b>セーフティ/セキュリティ</b>						
セーフティシステム	プロアクティブオキュバントプロテクション (フロント/サイド/リヤ)	●	●	●	●	●
カメラシステム/アクシデントセンサー	サラウンドビューカメラ	●	●	●	–	–
	3Dサラウンドビューカメラ	○	○	○	●	●
クルーズコントロール	アダプティブクルーズコントロール	●	●	●	●	●
ヘディングコントロール	アクティブレーンデパーチャーワーニング/ エマージェンシーアシスト	●	●	●	●	●

●標準装備 ○オプション –設定なし

		Audi A5 Avant TFSI 110kW	Audi A5 Avant TFSI quattro 150kW	Audi A5 Avant TDI quattro 150kW	Audi A5 Avant TFSI e-hybrid quattro S line	Audi S5 Avant
フロントアシスト	エマージェンシーブレーキアシスト(フロント)	●	●	●	–	–
	エマージェンシーブレーキアシスト(フロント/リヤ)	○	○	○	●	●
スワープアシスト	スワープアシスト/ターンアシスト	●	●	●	●	●
フロントクロストラフィックアシスト	フロントクロストラフィックアシスト	●	●	●	●	●
アダプティブクルーズアシスト	アダプティブクルーズアシストプラス	●	●	●	●	●
ドライバーアシスト	オーディオアシスト/ エグジジットワーニング/ リヤクロストラフィックアシスト	●	●	●	●	●
エアバッグ(フロント)	エアバッグ(フロント) 助手席エアバッグ カットオフスイッチ付	●	●	●	●	●
サイドエアバッグ	サイドエアバッグ(フロント/リヤ) ヘッドエアバッグ(フロント/リヤ) フロントセンターエアバッグ	●	●	●	●	●
オキュバントディテクション	リヤオキュバントアラート	●	●	●	–	–
	リヤオキュバントディテクション	○	○	○	●	●
盗難防止装置	イモビライザー	●	●	●	●	●
パーキングエイド	オーディオパーキングシステム	●	●	●	●	●
パーキングアシスタンス	パークアシストプラス	●	●	●	–	–
	パークアシストプロ	○	○	○	●	●
タイヤプレッシャーワーニングライト	タイヤプレッシャーワーニング	●	●	●	●	●
トランクリッド/テールゲート操作	オートマチックテールゲート	●	●	●	●	●
ドア/トランクロックシステム	アドバンストキー	●	●	●	●	●

# Audi A5 Avant Audi S5 Avant Optional Equipment

●標準装備 ○オプション -設定なし

	キー オーダー コード	補助 オーダー コード	Audi A5 Avant TFSI 110kW	Audi A5 Avant TFSI quattro 150kW	Audi A5 Avant TDI quattro 150kW	Audi A5 Avant TFSI e-hybrid quattro S line	Audi S5 Avant	オプション 価格
<b>advanced/パッケージ</b>								
<ul style="list-style-type: none"> <li>advancedエクステリア</li> <li>アルミホイール 5アームツイストデザイン 8J×18+235/45R18タイヤ</li> <li>アコースティックガラス(フロントサイド)</li> <li>デコラティブパネル マットブラッシュアルミニウム</li> <li>センターコンソールサーフェス グロスブラック</li> <li>マルチカラーアンビエントライティング</li> <li>Sスポーツサスペンション</li> </ul>	W1H	PY1/ 41/ PWA (PWC*)/ QQ2/ STG	○	○	○	-	-	¥230,000
*インテリアカラー マザーオブパールベージュの場合。								
<b>S line/パッケージ</b>								
<ul style="list-style-type: none"> <li>S lineエクステリア</li> <li>アルミホイール 5ツインVスポーク グラファイトグレーポリッシュ 8J×19+245/40R19タイヤ</li> <li>アコースティックガラス(フロントサイド)</li> <li>スポーツシート(フロント)</li> <li>ステアリングホイール 3スポークレザー</li> <li>マルチファンクションパドルシフト フラットトップ&amp;ボトム</li> <li>デコラティブパネル マットブラッシュアルミニウム</li> <li>リアエンボス アンスラサイト</li> <li>センターコンソールサーフェス グロスブラック</li> <li>ステンレスペダルカバー</li> <li>ドアシルトリム アルミニウム イルミネーテッド</li> <li>マルチカラーアンビエントライティング</li> <li>ヘッドライニング ブラック</li> <li>Sスポーツサスペンション</li> </ul>	W1D	PY2/ 45T/ 1BE/ 5MV/ PWL/ QQ2	○	○	○	-	-	¥440,000
<b>ライティングパッケージ</b>								
<ul style="list-style-type: none"> <li>プライバシーガラス</li> <li>アンビエントライティングプロ/ダイナミックインタラクションライト</li> <li>ロールアップサンシェード(リヤサイド)</li> </ul> ※advanced/パッケージまたはS line/パッケージの選択必須。	W1I	-	○	○	○	●	○	¥100,000

# Audi A5 Avant Audi S5 Avant Special Optional Equipment

●標準装備 ○オプション -設定なし

	キー オーダー コード	補助 オーダー コード	Audi A5 Avant TFSI 110kW	Audi A5 Avant TFSI quattro 150kW	Audi A5 Avant TDI quattro 150kW	Audi A5 Avant TFSI e-hybrid quattro S line	Audi S5 Avant	オプション 価格
<b>S line/パッケージ カスケードクロス(レザーフリーシート)</b>								
<ul style="list-style-type: none"> <li>S lineエクステリア</li> <li>アルミホイール 5ツインVスポーク グラファイトグレーポリッシュ 8J×19+245/40R19タイヤ</li> <li>アコースティックガラス(フロントサイド)</li> <li>スポーツシート(フロント)</li> <li>カスケードクロス Sロゴ ダイヤモンドステッチング</li> <li>ラップアラウンドインテリアエレメンツ カスケードクロス (インストールパネルデコラティブトリム/ インナードアハンドルトリム/ドアアームレスト)</li> <li>ステアリングホイール 3スポークレザー</li> <li>マルチファンクションパドルシフト フラットトップ&amp;ボトム</li> <li>デコラティブパネル マットブラッシュアルミニウム</li> <li>リアエンボス アンスラサイト</li> <li>センターコンソールサーフェス グロスブラック</li> <li>ステンレスペダルカバー</li> <li>ドアシルトリム アルミニウム イルミネーテッド</li> <li>マルチカラーアンビエントライティング</li> <li>ヘッドライニング ブラック</li> <li>Sスポーツサスペンション</li> </ul>	W1D	PY2/ 45T/ 1BE/ 5MV/ PWL/ QQ2	○	○	○	-	-	¥440,000
<b>ダークAudi rings&amp;ブラックスタイリングパッケージ(Audi exclusive)</b>								
<ul style="list-style-type: none"> <li>ダークAudi rings</li> <li>ブラックスタイリングパッケージ</li> <li>エクステリアミラーハウジング グロスブラック</li> <li>ドアハンドル ブラック</li> <li>テールパイプ ダーククロム</li> <li>ルーフレール ブラック</li> </ul> ※S line/パッケージの選択必須。	PAH	-	○	○	○	●	○	¥160,000
<b>ラグジュアリーパッケージ マザーオブパールベージュ</b>								
<ul style="list-style-type: none"> <li>MMI experience pro</li> <li>Bang &amp; Olufsen 3Dプレミアムサウンドシステム (16スピーカー)/ フロントヘッドレストスピーカー</li> <li>スポーツシート(フロント)</li> <li>シートベンチレーション(フロント)</li> </ul> ※advanced/パッケージの選択必須。	WHK	PYH/ PWF/ 4D3	○	○	○	-	-	¥520,000
<b>ラグジュアリーパッケージ マスカットブラウン</b>								
<ul style="list-style-type: none"> <li>MMI experience pro</li> <li>Bang &amp; Olufsen 3Dプレミアムサウンドシステム (16スピーカー)/ フロントヘッドレストスピーカー</li> <li>スポーツシート(フロント)</li> <li>シートベンチレーション(フロント)</li> <li>ヘッドライニング ブラック</li> </ul> ※advanced/パッケージの選択必須。	WHK	PYH/ PWT/ 4D3	○	○	○	-	-	¥560,000

# Audi A5 Avant Audi S5 Avant Special Optional Equipment

●標準装備 ○オプション -設定なし

	キー オーダー コード	補助 オーダー コード	Audi A5 Avant TFSI 110kW	Audi A5 Avant TFSI quattro 150kW	Audi A5 Avant TDI quattro 150kW	Audi A5 Avant TFSI e-hybrid quattro S line	Audi S5 Avant	オプション 価格
<b>ラグジュアリーパッケージ Sファインナッパレザ</b>								
・MMI experience pro ・Bang & Olufsen 3Dプレミアムサウンドシステム(16スピーカー)/ フロントヘッドレストスピーカー ・Sスポーツシート(フロント) ・シートベンチレーション マッサージ機能(フロント) ・ファインナッパレザ Sロゴ ダイヤモンドステッチング ・ラップアラウンドインテリアエレメンツ ダイナミカ (インストールパネルデコラティブトリム/ インナードアハンドルトリム/ドアアームレスト) ※S lineパッケージの選択必須。	WHJ	PYH/ PWO	○	○	○	-	-	¥770,000
・MMI experience pro ・Bang & Olufsen 3Dプレミアムサウンドシステム(16スピーカー)/ フロントヘッドレストスピーカー ・Sスポーツシート(フロント) ・シートベンチレーション マッサージ機能(フロント) ・ファインナッパレザ Sロゴ ダイヤモンドステッチング ・ラップアラウンドインテリアエレメンツ ダイナミカ (インストールパネルデコラティブトリム/ インナードアハンドルトリム/ドアアームレスト)	WHJ	PYH/ PWO/ KS1	-	-	-	○	○	¥770,000
<b>ラグジュアリーパッケージ Sファインナッパレザ アラスレッドインテリア</b>								
・MMI experience pro ・Bang & Olufsen 3Dプレミアムサウンドシステム(16スピーカー)/ フロントヘッドレストスピーカー ・Sスポーツシート(フロント) ・シートベンチレーション マッサージ機能(フロント) ・ファインナッパレザ Sロゴ ダイヤモンドステッチング ・ラップアラウンドインテリアエレメンツ ダイナミカ (インストールパネルデコラティブトリム/ インナードアハンドルトリム/ドアアームレスト)	WHJ	PYH/ PWV/ KS1	-	-	-	-	○	¥770,000
<b>MMI experience pro</b>								
・Bang & Olufsen 3Dプレミアムサウンドシステム (16スピーカー) ・ヘッドアップディスプレイ ※advancedパッケージまたはS lineパッケージの選択必須。 ラグジュアリーパッケージの選択不可。	PYH	9VS/ KS1	○	○	○	○	○	¥360,000
<b>テクノロジーパッケージプロ</b>								
・デジタルOLEDリヤライト/ダイナミックターンインディケーター ・MMIパッセンジャーディスプレイ ・電動チルト/テレスコピックステアリングコラム ・シートヒーター(フロント/リヤ) ・ステアリングヒーター ・ダンピングコントロールSスポーツサスペンション ・エマージェンシーブレーキアシスト(フロント/リヤ) ・3Dサラウンドビューカメラ ・パークアシストプロ ・リヤオキュバントディテクション ※advancedパッケージまたはS lineパッケージの選択必須。	PQ7	W21/ 5P2/ FT5/ PYE/ 1BQ	○	○	○	●	●	¥470,000

●標準装備 ○オプション -設定なし

	キー オーダー コード	補助 オーダー コード	Audi A5 Avant TFSI 110kW	Audi A5 Avant TFSI quattro 150kW	Audi A5 Avant TDI quattro 150kW	Audi A5 Avant TFSI e-hybrid quattro S line	Audi S5 Avant	オプション 価格
スマートパノラマガラスルーフ	3FP	-	○	○	○	○	○	¥330,000
アルミホイール 5ツインVスポーク グラファイトグレー ポリッシュ 8J×19+245/40R19タイヤ	45T	-	-	-	-	○	●	¥0
アルミホイール 5ダブルアームデザイン ブラックメタリックポリッシュ 8.5J×19(Audi Sport)+245/40R19タイヤ ※S lineパッケージの選択必須。	C8K	-	○	○	○	○	○	¥120,000
アルミホイール 5ツインスポーク ブラックメタリックポリッシュ 8.5J×20(Audi Sport)+245/35R20タイヤ ※S lineパッケージの選択必須。	U43	HH0*	○	○	○	○	○	¥250,000
アルミホイール マルチスポークSデザイン ブラックメタリックポリッシュ 8.5J×20(Audi Sport)+245/35R20タイヤ ※S lineパッケージの選択必須。	F19	HH0*	○	○	○	○	○	¥290,000
アルミホイール マルチスポークSデザイン ブラックメタリック&マットネオジムゴールドポリッシュ 8.5J×20(Audi Sport)+245/35R20タイヤ	F16	-	-	-	-	○	○	¥310,000
カラードブレーキキャリパーレッド	PC2	-	-	-	-	●	○	¥60,000
バステルシルバー インテリア ※S lineパッケージの選択必須。 ※ラグジュアリーパッケージ Sファインナッパレザの選択不可。	PWM	-	○	○	○	○	○	¥0
デコラティブパネル アップルウッドナチュラル ブラウン ※advancedパッケージの選択必須。	5MB	-	○	○	○	-	-	¥40,000
デコラティブパネル チェスナットナチュラル グレー ※advancedパッケージの選択必須。	5MC	-	○	○	○	-	-	¥40,000
インテリアエレメンツ パナジウムルック	QJ3	-	-	-	-	○	○	¥40,000
MMIパッセンジャーディスプレイ ※テクノロジーパッケージプロの選択不可。	JH1	-	○	○	○	●	●	¥130,000

\*TFSI 110kWの場合。

## Wheels & Tires



アルミホイール 5ツインスポーク  
7J×17+205/60R17タイヤ

●標準装備  
Audi A5 / A5 Avant TFSI 110kW



アルミホイール 5ダブルアームデザイン  
ブラックメタリックポリッシュ  
8.5J×19 (Audi Sport)+245/40R19タイヤ

○オプション  
Audi A5 / A5 Avant  
Audi S5 / S5 Avant  
※S lineパッケージの選択必須。



アルミホイール 5ツインスポーク  
7.5J×17+225/55R17タイヤ

●標準装備  
Audi A5 / A5 Avant TFSI quattro 150kW  
Audi A5 / A5 Avant TDI quattro 150kW



アルミホイール 5ツインスポーク  
ブラックメタリックポリッシュ  
8.5J×20 (Audi Sport)+245/35R20タイヤ

○オプション  
Audi A5 / A5 Avant  
Audi S5 / S5 Avant  
※S lineパッケージの選択必須。



アルミホイール 5アームエアロデザイン  
ブラックポリッシュ  
8J×19+245/40R19タイヤ

●標準装備  
Audi A5 / A5 Avant TFSI e-hybrid quattro S line



アルミホイール マルチスポークSデザイン  
ブラックメタリックポリッシュ  
8.5J×20 (Audi Sport)+245/35R20タイヤ

○オプション  
Audi A5 / A5 Avant  
Audi S5 / S5 Avant  
※S lineパッケージの選択必須。



アルミホイール 5ツインVスポーク  
グラファイトグレー ポリッシュ  
8J×19+245/40R19タイヤ

●標準装備  
Audi S5 / S5 Avant  
○オプション  
Audi A5 / A5 Avant  
※S lineパッケージとしてセットオプション。



アルミホイール マルチスポークSデザイン  
ブラックメタリック&マットネオジムゴールドポリッシュ  
8.5J×20 (Audi Sport)+245/35R20タイヤ

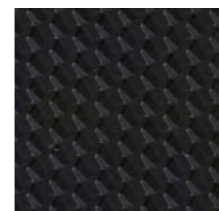
○オプション  
Audi A5 / A5 Avant TFSI e-hybrid quattro S line  
Audi S5 / S5 Avant



アルミホイール 5アームツイストデザイン  
8J×18+235/45R18タイヤ

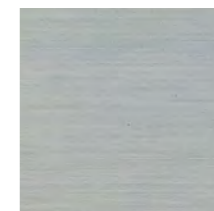
○オプション  
Audi A5 / A5 Avant TFSI 110kW  
Audi A5 / A5 Avant TFSI quattro 150kW  
Audi A5 / A5 Avant TDI quattro 150kW  
※advancedパッケージとしてセットオプション。

## Decorative Inlays



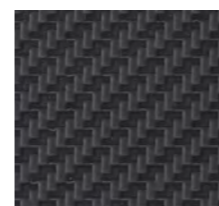
レーザーストラクチャー ブラック

●標準装備  
Audi A5 / A5 Avant TFSI 110kW  
Audi A5 / A5 Avant TFSI quattro 150kW  
Audi A5 / A5 Avant TDI quattro 150kW



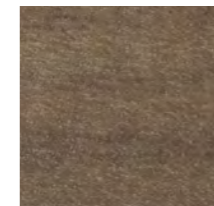
マットブラッシュアルミニウム

○オプション  
Audi A5 / A5 Avant TFSI 110kW  
Audi A5 / A5 Avant TFSI quattro 150kW  
Audi A5 / A5 Avant TDI quattro 150kW  
※advancedパッケージとしてセットオプション。



カーボンツイルマイクロストラクチャー

●標準装備  
Audi A5 / A5 Avant TFSI e-hybrid quattro S line  
Audi S5 / S5 Avant



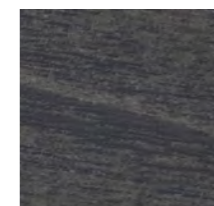
アップルウッドナチュラル ブラウン

○オプション  
Audi A5 / A5 Avant TFSI 110kW  
Audi A5 / A5 Avant TFSI quattro 150kW  
Audi A5 / A5 Avant TDI quattro 150kW  
※advancedパッケージの選択必須。



マットブラッシュアルミニウム  
リアエンボス アンスラサイト

○オプション  
Audi A5 / A5 Avant TFSI 110kW  
Audi A5 / A5 Avant TFSI quattro 150kW  
Audi A5 / A5 Avant TDI quattro 150kW  
※S lineパッケージとしてセットオプション。



チェスナットナチュラル グレー

○オプション  
Audi A5 / A5 Avant TFSI 110kW  
Audi A5 / A5 Avant TFSI quattro 150kW  
Audi A5 / A5 Avant TDI quattro 150kW  
※advancedパッケージの選択必須。

# Seat Colours

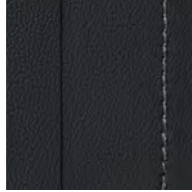
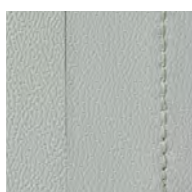
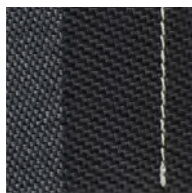

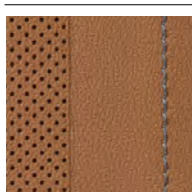
●標準装備 ○オプション -設定なし

	Audi A5 / A5 Avant TFSI 110kW	Audi A5 / A5 Avant TFSI quattro 150kW	Audi A5 / A5 Avant TDI quattro 150kW	Audi A5 / A5 Avant TFSI e-hybrid quattro S line	Audi S5 / S5 Avant
--	----------------------------------	--	---	--	--------------------

## スタンダードシート

レザー/ アーティフィシャルレザー	 ブラック (スチールグレーステッチ) FW	●	●	●	-	-
	 マザーオブパールベージュ (スチールグレーステッチ) II	●	●	●	-	-

## スポーツシート(フロント)

レザー/ アーティフィシャルレザー Sロゴ	 ブラック (スチールグレーステッチ) GX	○	○	○	●	●
	 パステルシルバー (ブライトパールステッチ) OF	○	○	○	○	○
カスケードクロス Sロゴ	 ブラック (カルダモンベージュステッチ) OI	○	○	○	-	-
レザー/ アーティフィシャルレザー	 マザーオブパールベージュ (スチールグレーステッチ) II	○	○	○	-	-
	 マスカットブラウン (スチールグレーステッチ) IP	○	○	○	-	-

●標準装備 ○オプション -設定なし

	Audi A5 / A5 Avant TFSI 110kW	Audi A5 / A5 Avant TFSI quattro 150kW	Audi A5 / A5 Avant TDI quattro 150kW	Audi A5 / A5 Avant TFSI e-hybrid quattro S line	Audi S5 / S5 Avant
--	----------------------------------	--	---	--	--------------------

## Sスポーツシート(フロント)

ファインナッパレザー Sロゴ	 ブラック (スチールグレーステッチ) GX	○	○	○	○	○
	 アラスレッド (スチールグレーステッチ) OR	-	-	-	-	○

## Interior Colours

インテリアコード	シート・ドアトリム	ダッシュボード上部・下部	カーペット	天井
FW	ブラック(スチールグレーステッチ)	ブラック - ブラック	ブラック	ロックグレー
GX	ブラック(スチールグレーステッチ)	ブラック - ブラック	ブラック	ブラック
II	マザーオブパールベージュ(スチールグレーステッチ)	ブラック - ブラック	ブラック	ロックグレー
IP	マスカットブラウン(スチールグレーステッチ)	ブラック - ブラック	ブラック	ブラック
OF	パステルシルバー(ブライトパールステッチ)	ブラック - ブラック	ブラック	ブラック
OI	ブラック(カルダモンベージュステッチ)	ブラック - ブラック	ブラック	ブラック
OR	アラスレッド(スチールグレーステッチ)	ブラック - ブラック	ブラック	ブラック

# Specifications

	Audi A5 TFSI 110kW	Audi A5 TFSI quattro 150kW	
型式	3BA-FU20	3BA-FU20	
ステアリング位置	右	右	
寸法・重量	全長 (mm)	4,835	
	全幅 (mm)	1,860	
	全高 (mm)	1,455*2	
	ホイールベース (mm)	2,895	
	トレッド フロント (mm)	1,630*3	
	リア (mm)	1,625*3	
	車両重量 (kg)	1,750*1	
トランク容量 (ℓ) (VDA値)	445	417	
乗車定員 (名)	5	5	
駆動方式	FWD	quattro (4WD)	
性能	最小回転半径 (m)	5.6	
	燃料消費率 JC08モード (km/ℓ)	13.4	
	WLTCモード (km/ℓ)	13.0	
	市街地モード (km/ℓ)	9.6	
	郊外モード (km/ℓ)	12.8	
	高速道路モード (km/ℓ)	15.6	
	2030年度燃費基準達成レベル	-	
	燃費向上対策	筒内直接噴射 電子スロットル 可変バルブタイミング 電動パワーステアリング 7速Sトロニック トランスミッション アイドリングストップ装置	筒内直接噴射 電子スロットル 可変バルブタイミング 電動パワーステアリング 7速Sトロニック トランスミッション アイドリングストップ装置
	交流電力量消費率 (プラグインレンジ)		
	WLTCモード (Wh/km)	-	-
市街地モード (Wh/km)	-	-	
郊外モード (Wh/km)	-	-	
高速道路モード (Wh/km)	-	-	
充電電力使用時走行距離 (プラグインレンジ) WLTCモード (km)	-	-	
EV走行換算距離 (等価EVレンジ) WLTCモード (km)	-	-	
一充電消費電力量 (kWh/回)	-	-	
冷媒の種類 (GWP値)/使用量	R-1234yf (1)/590	R-1234yf (1)/590	

\*1 オプション装着時の車両重量については別紙をご参照ください。

\*2 SスポーツサスペンションまたはダンピングコントロールSスポーツサスペンション装着車の場合-20mmとなります。

\*3 18インチホイール装着車の場合トレッド:フロント1,625mm、リア1,620mm、タイヤ:235/45R18となります。

19インチホイール装着車の場合トレッド:フロント1,615mm、リア1,610mm (8J) または1,605mm (8.5J)、タイヤ:245/40R19となります。

20インチホイール装着車の場合トレッド:フロント1,615mm、リア1,605mm、タイヤ:245/35R20となります。

\*4 19インチホイール (8.5J) 装着車の場合トレッド:リア1,605mm (8.5J) となります。

20インチホイール装着車の場合トレッド:リア1,605mm、タイヤ:245/35R20となります。

Audi A5 TDI quattro 150kW	Audi A5 TFSI e-hybrid quattro S line	Audi S5
3CA-FU20	3LA-FU20	3AA-FUS
右	右	右
4,835	4,835	4,835
1,860	1,860	1,860
1,455*2	1,435	1,435
2,895	2,895	2,895
1,625*3	1,615	1,615
1,615*3	1,610*4	1,610*4
1,940*1	2,110*1	1,980*1
417	331	417
5	5	5
quattro (4WD)	quattro (4WD)	quattro (4WD)
5.6	5.6	5.6
21.2	-	13.9
18.3	14.1	13.4
14.2	11.5	10.2
19.4	14.7	13.9
19.9	15.2	15.0
80%	-(PHEVは対象外)	-
筒内直接噴射 コモンレール式 電子制御高圧噴射装置 水冷式 インタークーラー付ターボ 電動パワーステアリング マイルドハイブリッド 7速Sトロニック トランスミッション エネルギーリカバリーシステム アイドリングストップ装置	筒内直接噴射 電子スロットル 可変バルブタイミング 可変バルブリフト (排気のみ) 電動パワーステアリング 7速Sトロニック トランスミッション アイドリングストップ装置	筒内直接噴射 電子スロットル 可変バルブタイミング 可変バルブリフト (吸気のみ) 電動パワーステアリング マイルドハイブリッド 7速Sトロニック トランスミッション エネルギーリカバリーシステム アイドリングストップ装置
-	211	-
-	215	-
-	211	-
-	209	-
-	108	-
-	110	-
-	22.22	-
R-1234yf (1)/590	R-1234yf (1)/690	R-1234yf (1)/560

※燃料消費率、交流電力量消費率、充電電力使用時走行距離、EV走行換算距離、一充電消費電力量は国土交通省審査値。定められた試験条件のもとでの値です。

実際の走行時には、使用環境 (気象、渋滞等) や運転方法 (急発進、エアコン使用等) に応じて異なります。

・WLTCモード: 市街地、郊外、高速道路の各走行モードを平均的な使用時間配分で構成した国際的な走行モード。

・市街地モード: 信号や渋滞等の影響を受ける比較的低速な走行を想定。

・郊外モード: 信号や渋滞等の影響をあまり受けない走行を想定。

・高速道路モード: 高速道路等での走行を想定。

※アウディジャパン / フォルクスワーゲングループ ジャパン 株式会社は2023年までに、エアコンで使用するフロン冷媒の目標GWP\*値150以下 (国内向け年間出荷台数の加重平均値) の達成を目指しています。\*GWP (Global Warming Potential地球温暖化係数)

# Specifications

		Audi A5 TFSI 110kW	Audi A5 TFSI quattro 150kW	
エンジン	エンジン型式	DWZ	DWZ	
	総排気量 (cc)	1,984	1,984	
	エンジン種類	直列4気筒DOHC インタークーラー付 ターボチャージャー (1気筒=4バルブ)	直列4気筒DOHC インタークーラー付 ターボチャージャー (1気筒=4バルブ)	
	ボア×ストローク (mm)	82.5×92.8	82.5×92.8	
	圧縮比	12.5	12.5	
	燃料供給装置	電子式	電子式	
	最高出力 (kW (PS) /rpm)	110 (150) /3,900-6,000	150 (204) /4,300-6,000	
	最大トルク (Nm (kgm) /rpm)	280 (28.6) /1,400-3,600	340 (34.7) /2,000-4,000	
	燃料タンク容量 (ℓ)	60	60	
	使用燃料	無鉛プレミアム	無鉛プレミアム	
電動機	電動機型式	-	-	
	種類	-	-	
	定格出力 (kW (PS))	-	-	
	最高出力 (kW (PS) /rpm)	-	-	
	最大トルク (Nm (kgm) /rpm)	-	-	
駆動用バッテリー	種類	-	-	
	総電圧 (V)	-	-	
諸装置	トランスミッション	7速Sトロニック トランスミッション	7速Sトロニック トランスミッション	
	変速比	1速	3.187	3.187
		2速	2.190	2.190
		3速	1.517	1.517
		4速	1.057	1.057
		5速	0.738	0.738
		6速	0.557	0.557
		7速	0.432	0.432
		後退	2.750	2.750
	減速比	前軸	4.410	4.410
		後軸	-	4.400
	サスペンション	フロント	5リンク式マルチリンク	5リンク式マルチリンク
		リヤ	5リンク式マルチリンク	5リンク式マルチリンク
ステアリング	ラック・ピニオン式	ラック・ピニオン式		
ブレーキ	フロント	ディスク	ディスク	
	リヤ	ディスク	ディスク	
タイヤ	205/60R17*3	225/55R17*3		

\*1 オプション装着時の車両重量については別紙をご参照ください。

\*2 SスポーツサスペンションまたはダンピングコントロールSスポーツサスペンション装着車の場合-20mmとなります。

\*3 18インチホイール装着車の場合トレッド:フロント1,625mm、リヤ1,620mm、タイヤ:235/45R18となります。  
19インチホイール装着車の場合トレッド:フロント1,615mm、リヤ1,610mm(8)または1,605mm(8.5)、タイヤ:245/40R19となります。  
20インチホイール装着車の場合トレッド:フロント1,615mm、リヤ1,605mm、タイヤ:245/35R20となります。

\*4 19インチホイール(8.5)装着車の場合トレッド:リヤ1,605mm(8.5)となります。  
20インチホイール装着車の場合トレッド:リヤ1,605mm、タイヤ:245/35R20となります。

Audi A5 TDI quattro 150kW	Audi A5 TFSI e-hybrid quattro S line	Audi S5
DYY-4451-ECR	DYV-EBC	DWV-4451-ECR
1,968	1,984	2,994
直列4気筒DOHC インタークーラー付 ターボチャージャー (1気筒=4バルブ)	直列4気筒DOHC インタークーラー付 ターボチャージャー (1気筒=4バルブ)	V型6気筒DOHC インタークーラー付 ターボチャージャー (1気筒=4バルブ)
81.0×95.5	82.5×92.8	84.5×89.0
15.5	10.5	12.0
電子式(コモンレール)	電子式	電子式
150 (204) /3,800-4,200	185 (252) /5,000-6,500	270 (367) /5,500-6,300
400 (40.8) /1,750-3,250	380 (38.7) /1,600-4,500	550 (56.1) /1,700-4,000
64	50	60
軽油	無鉛プレミアム	無鉛プレミアム
-	EBC	-
-	交流同期電動機	-
-	55	-
-	105 (143) /2,865	-
-	350 (35.7) /50-2,865	-
-	リチウム・イオン電池	-
-	418	-
7速Sトロニック トランスミッション	7速Sトロニック トランスミッション	7速Sトロニック トランスミッション
3.188	3.188	3.187
2.190	2.190	2.190
1.517	1.517	1.517
1.057	1.057	1.057
0.738	0.738	0.738
0.508	0.557	0.557
0.386	0.433	0.432
2.750	2.750	2.750
5.301	4.410	4.410
5.300	4.400	4.400
5リンク式マルチリンク	5リンク式マルチリンク	5リンク式マルチリンク
5リンク式マルチリンク	5リンク式マルチリンク	5リンク式マルチリンク
ラック・ピニオン式	ラック・ピニオン式	ラック・ピニオン式
ディスク	ディスク	ディスク
ディスク	ディスク	ディスク
225/55R17*3	245/40R19*4	245/40R19*4

# Specifications

	Audi A5 Avant TFSI 110kW	Audi A5 Avant TFSI quattro 150kW	
型式	3BA-FU20	3BA-FU20	
ステアリング位置	右	右	
寸法・重量	全長 (mm)	4,835	
	全幅 (mm)	1,860	
	全高 (mm)	1,470*2	
	ホイールベース (mm)	2,895	
	トレッド フロント (mm)	1,630*3	
	リア (mm)	1,625*3	
	車両重量 (kg)	1,760*1	
トランク容量 (ℓ) (VDA値)	476	448	
乗車定員 (名)	5	5	
駆動方式	FWD	quattro (4WD)	
性能	最小回転半径 (m)	5.6	
	燃料消費率 JC08モード (km/ℓ)	13.4	
	WLTCモード (km/ℓ)	12.9	
	市街地モード (km/ℓ)	9.6	
	郊外モード (km/ℓ)	12.7	
	高速道路モード (km/ℓ)	15.3	
	2030年度燃費基準達成レベル	-	
	燃費向上対策	筒内直接噴射 電子スロットル 可変バルブタイミング 電動パワーステアリング 7速ストロニック トランスミッション アイドリングストップ装置	筒内直接噴射 電子スロットル 可変バルブタイミング 電動パワーステアリング 7速ストロニック トランスミッション アイドリングストップ装置
	交流電力量消費率 (プラグインレンジ)		
	WLTCモード (Wh/km)	-	
市街地モード (Wh/km)	-		
郊外モード (Wh/km)	-		
高速道路モード (Wh/km)	-		
充電電力使用時走行距離 (プラグインレンジ) WLTCモード (km)	-		
EV走行換算距離 (等価EVレンジ) WLTCモード (km)	-		
一充電消費電力量 (kWh/回)	-		
冷媒の種類 (GWP値)/使用量	R-1234yf (1)/590	R-1234yf (1)/590	

\*1 オプション装着時の車両重量については別紙をご参照ください。

\*2 SスポーツサスペンションまたはダンピングコントロールSスポーツサスペンション装着車の場合-20mmとなります。

\*3 18インチホイール装着車の場合トレッド:フロント1,625mm、リア1,620mm、タイヤ:235/45R18となります。

19インチホイール装着車の場合トレッド:フロント1,615mm、リア1,610mm (8J) または1,605mm (8.5J)、タイヤ:245/40R19となります。

20インチホイール装着車の場合トレッド:フロント1,615mm、リア1,605mm、タイヤ:245/35R20となります。

\*4 19インチホイール (8.5J) 装着車の場合トレッド:リア1,605mm (8.5J) となります。

20インチホイール装着車の場合トレッド:リア1,605mm、タイヤ:245/35R20となります。

Audi A5 Avant TDI quattro 150kW	Audi A5 Avant TFSI e-hybrid quattro S line	Audi S5 Avant
3CA-FU20	3LA-FU20	3AA-FUS
右	右	右
4,835	4,835	4,835
1,860	1,860	1,860
1,470*2	1,450	1,450
2,895	2,895	2,895
1,625*3	1,615	1,615
1,615*3	1,610*4	1,610*4
1,960*1	2,130*1	1,990*1
448	361	448
5	5	5
quattro (4WD)	quattro (4WD)	quattro (4WD)
5.6	5.6	5.6
21.2	-	13.9
18.0	13.9	13.1
14.2	11.5	10.2
19.1	14.4	13.8
19.5	14.8	14.5
80%	-(PHEVは対象外)	-
筒内直接噴射 コモンレール式 電子制御高圧噴射装置 水冷式 インタークーラー付ターボ 電動パワーステアリング マイルドハイブリッド 7速ストロニック トランスミッション エネルギーリカバリーシステム アイドリングストップ装置	筒内直接噴射 電子スロットル 可変バルブタイミング 可変バルブリフト (排気のみ) 電動パワーステアリング 7速ストロニック トランスミッション アイドリングストップ装置	筒内直接噴射 電子スロットル 可変バルブタイミング 可変バルブリフト (排気のみ) 電動パワーステアリング マイルドハイブリッド 7速ストロニック トランスミッション エネルギーリカバリーシステム アイドリングストップ装置
-	215	-
-	217	-
-	214	-
-	216	-
-	106	-
-	108	-
-	22.26	-
R-1234yf (1)/590	R-1234yf (1)/690	R-1234yf (1)/560

※燃料消費率、交流電力量消費率、充電電力使用時走行距離、EV走行換算距離、一充電消費電力量は国土交通省審査値。定められた試験条件のもとでの値です。

実際の走行時には、使用環境 (気象、渋滞等) や運転方法 (急発進、エアコン使用等) に応じて異なります。

・WLTCモード: 市街地、郊外、高速道路の各走行モードを平均的な使用時間配分で構成した国際的な走行モード。

・市街地モード: 信号や渋滞等の影響を受ける比較的低速な走行を想定。

・郊外モード: 信号や渋滞等の影響をあまり受けない走行を想定。

・高速道路モード: 高速道路等での走行を想定。

※アウディジャパン / フォルクスワーゲングループ ジャパン 株式会社は2023年までに、エアコンで使用するフロン冷媒の目標GWP\*値150以下 (国内向け年間出荷台数の加重平均値) の達成を目指しています。\*GWP (Global Warming Potential地球温暖化係数)

# Specifications

		Audi A5 Avant TFSI 110kW	Audi A5 Avant TFSI quattro 150kW	
エンジン	エンジン型式	DWZ	DWZ	
	総排気量 (cc)	1,984	1,984	
	エンジン種類	直列4気筒DOHC インタークーラー付 ターボチャージャー (1気筒=4バルブ)	直列4気筒DOHC インタークーラー付 ターボチャージャー (1気筒=4バルブ)	
	ボア×ストローク (mm)	82.5×92.8	82.5×92.8	
	圧縮比	12.5	12.5	
	燃料供給装置	電子式	電子式	
	最高出力 (kW (PS) /rpm)	110 (150) /3,900-6,000	150 (204) /4,300-6,000	
	最大トルク (Nm (kgm) /rpm)	280 (28.6) /1,400-3,600	340 (34.7) /2,000-4,000	
	燃料タンク容量 (ℓ)	60	60	
	使用燃料	無鉛プレミアム	無鉛プレミアム	
電動機	電動機型式	-	-	
	種類	-	-	
	定格出力 (kW (PS))	-	-	
	最高出力 (kW (PS) /rpm)	-	-	
	最大トルク (Nm (kgm) /rpm)	-	-	
駆動用バッテリー	種類	-	-	
	総電圧 (V)	-	-	
諸装置	トランスミッション	7速Sトロニック トランスミッション	7速Sトロニック トランスミッション	
	変速比	1速	3.187	3.187
		2速	2.190	2.190
		3速	1.517	1.517
		4速	1.057	1.057
		5速	0.738	0.738
		6速	0.557	0.557
		7速	0.432	0.432
		後退	2.750	2.750
	減速比	前軸	4.410	4.410
		後軸	-	4.400
	サスペンション	フロント	5リンク式マルチリンク	5リンク式マルチリンク
		リヤ	5リンク式マルチリンク	5リンク式マルチリンク
	ステアリング	ラック・ピニオン式	ラック・ピニオン式	
ブレーキ	フロント	ディスク	ディスク	
	リヤ	ディスク	ディスク	
タイヤ	205/60R17*3	225/55R17*3		

\*1 オプション装着時の車両重量については別紙をご参照ください。

\*2 SスポーツサスペンションまたはダンピングコントロールSスポーツサスペンション装着車の場合-20mmとなります。

\*3 18インチホイール装着車の場合トレッド:フロント1,625mm、リヤ1,620mm、タイヤ:235/45R18となります。  
19インチホイール装着車の場合トレッド:フロント1,615mm、リヤ1,610mm(8)または1,605mm(8.5)、タイヤ:245/40R19となります。  
20インチホイール装着車の場合トレッド:フロント1,615mm、リヤ1,605mm、タイヤ:245/35R20となります。

\*4 19インチホイール(8.5)装着車の場合トレッド:リヤ1,605mm(8.5)となります。  
20インチホイール装着車の場合トレッド:リヤ1,605mm、タイヤ:245/35R20となります。

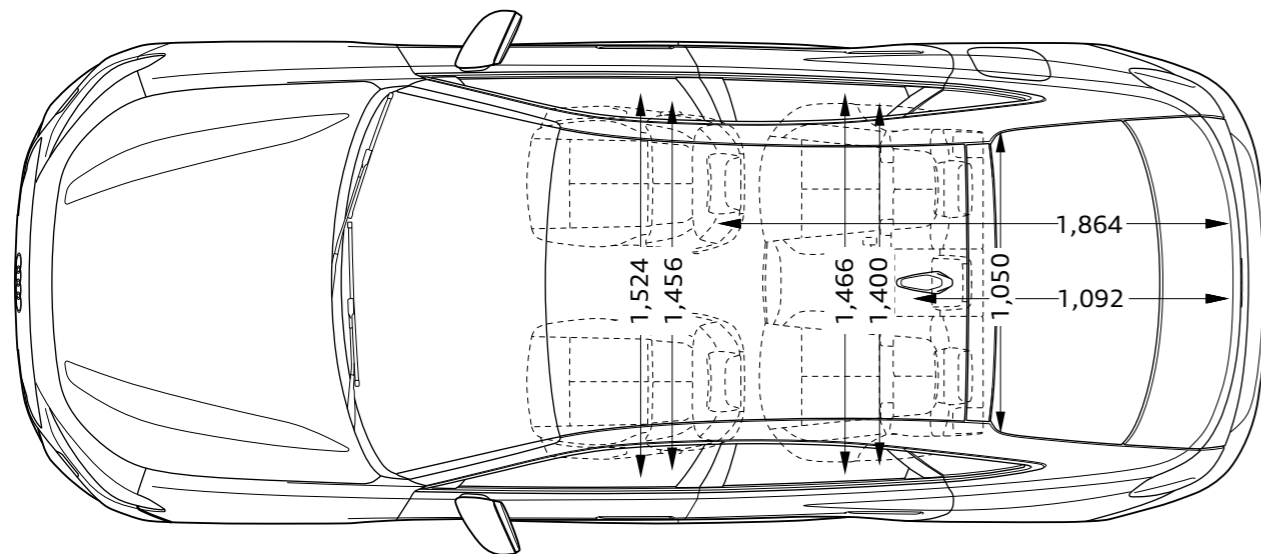
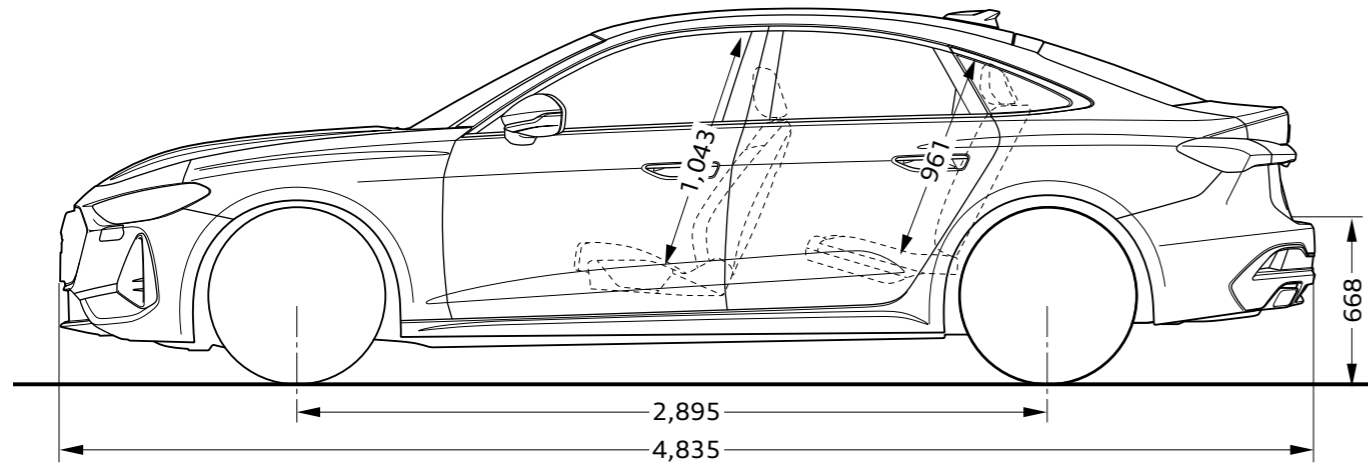
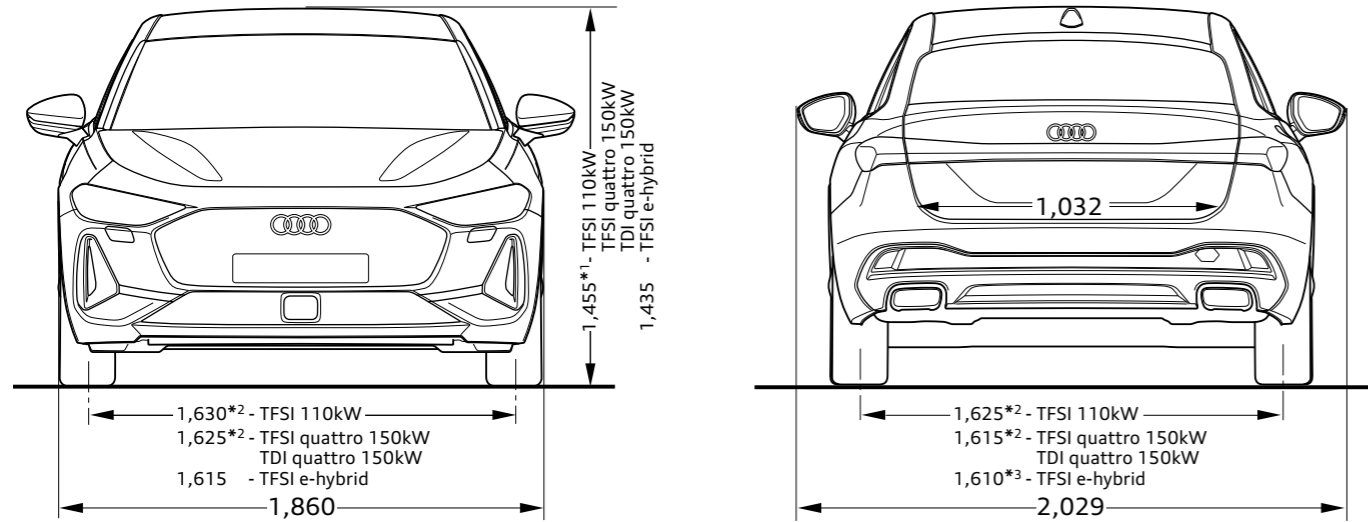
Audi A5 Avant TDI quattro 150kW	Audi A5 Avant TFSI e-hybrid quattro S line	Audi S5 Avant
DYY-4451-ECR	DYV-EBC	DWV-4451-ECR
1,968	1,984	2,994
直列4気筒DOHC インタークーラー付 ターボチャージャー (1気筒=4バルブ)	直列4気筒DOHC インタークーラー付 ターボチャージャー (1気筒=4バルブ)	V型6気筒DOHC インタークーラー付 ターボチャージャー (1気筒=4バルブ)
81.0×95.5	82.5×92.8	84.5×89.0
15.5	10.5	12.0
電子式(コモンレール)	電子式	電子式
150 (204) /3,800-4,200	185 (252) /5,000-6,500	270 (367) /5,500-6,300
400 (40.8) /1,750-3,250	380 (38.7) /1,600-4,500	550 (56.1) /1,700-4,000
64	50	60
軽油	無鉛プレミアム	無鉛プレミアム
-	EBC	-
-	交流同期電動機	-
-	55	-
-	105 (143) /2,865	-
-	350 (35.7) /50-2,865	-
-	リチウム・イオン電池	-
-	418	-
7速Sトロニック トランスミッション	7速Sトロニック トランスミッション	7速Sトロニック トランスミッション
3.188	3.188	3.187
2.190	2.190	2.190
1.517	1.517	1.517
1.057	1.057	1.057
0.738	0.738	0.738
0.508	0.557	0.557
0.386	0.433	0.432
2.750	2.750	2.750
5.301	4.410	4.410
5.300	4.400	4.400
5リンク式マルチリンク	5リンク式マルチリンク	5リンク式マルチリンク
5リンク式マルチリンク	5リンク式マルチリンク	5リンク式マルチリンク
ラック・ピニオン式	ラック・ピニオン式	ラック・ピニオン式
ディスク	ディスク	ディスク
ディスク	ディスク	ディスク
225/55R17*3	245/40R19*4	245/40R19*4



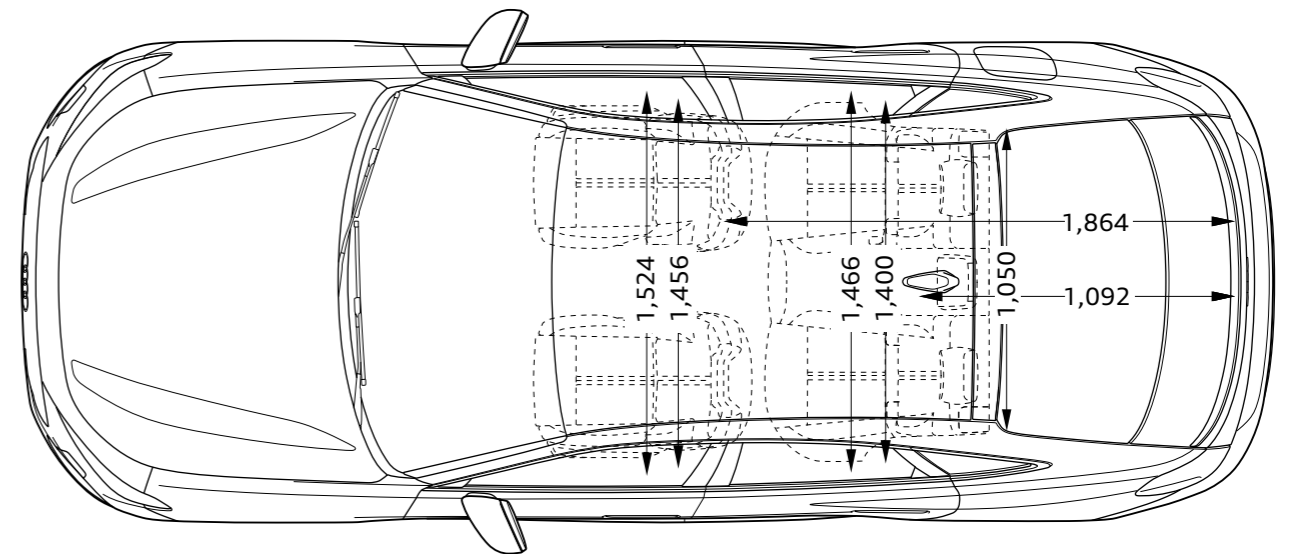
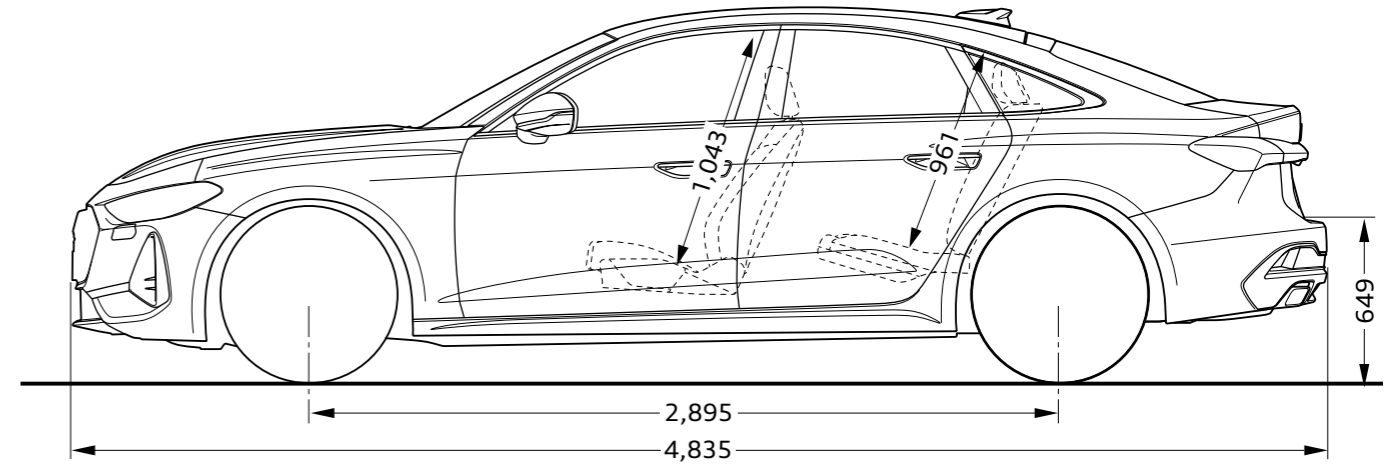
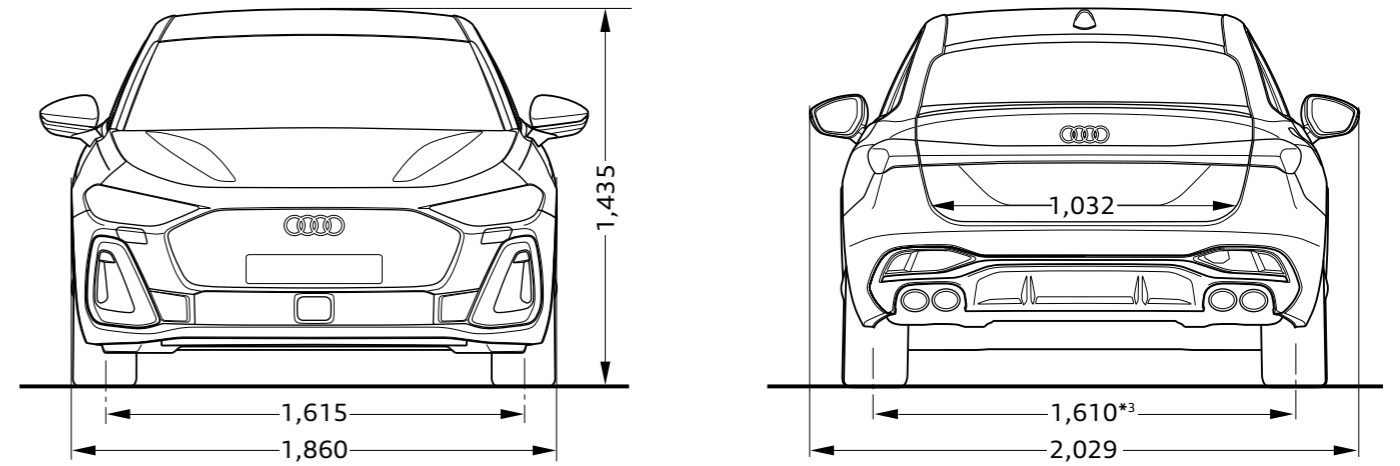


# Dimensions

## Audi A5



## Audi S5



\*1 Sスポーツサスペンションまたはダンピングコントロールスポーツサスペンション装着車の場合-20mmとなります。

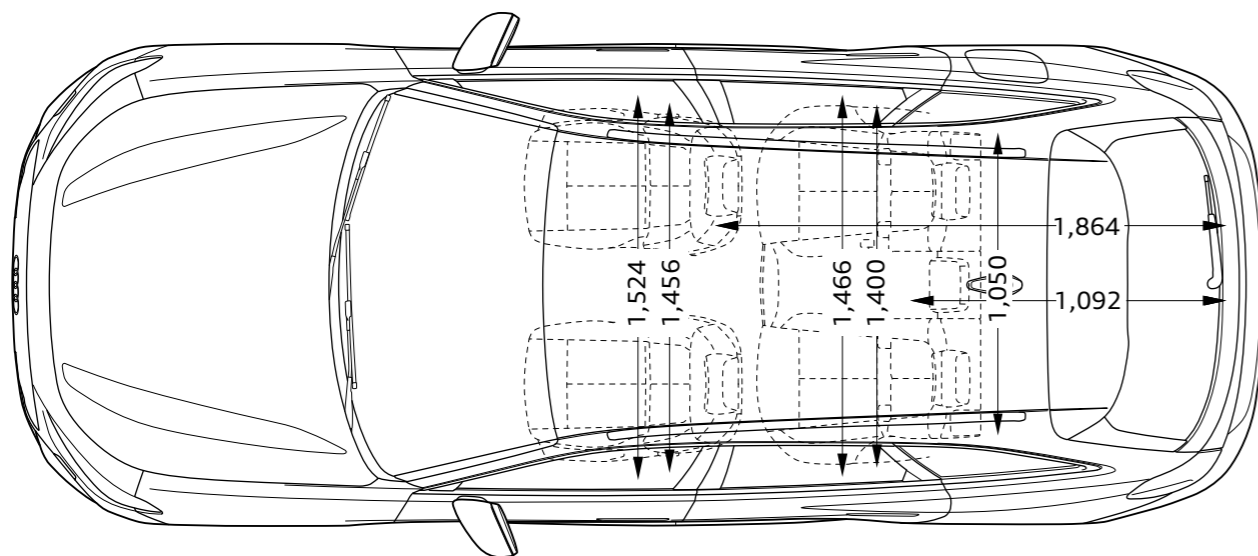
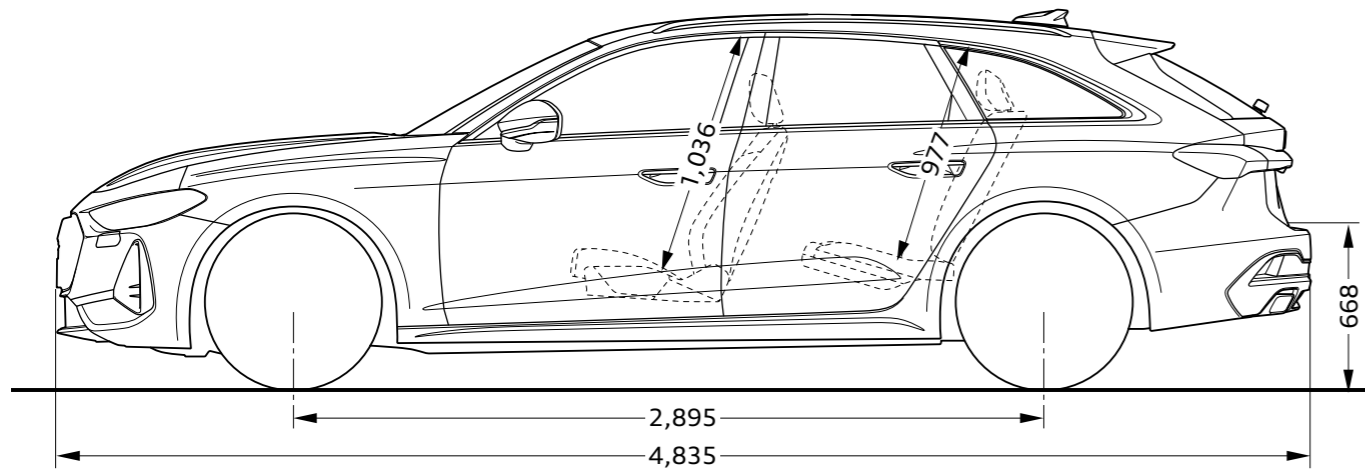
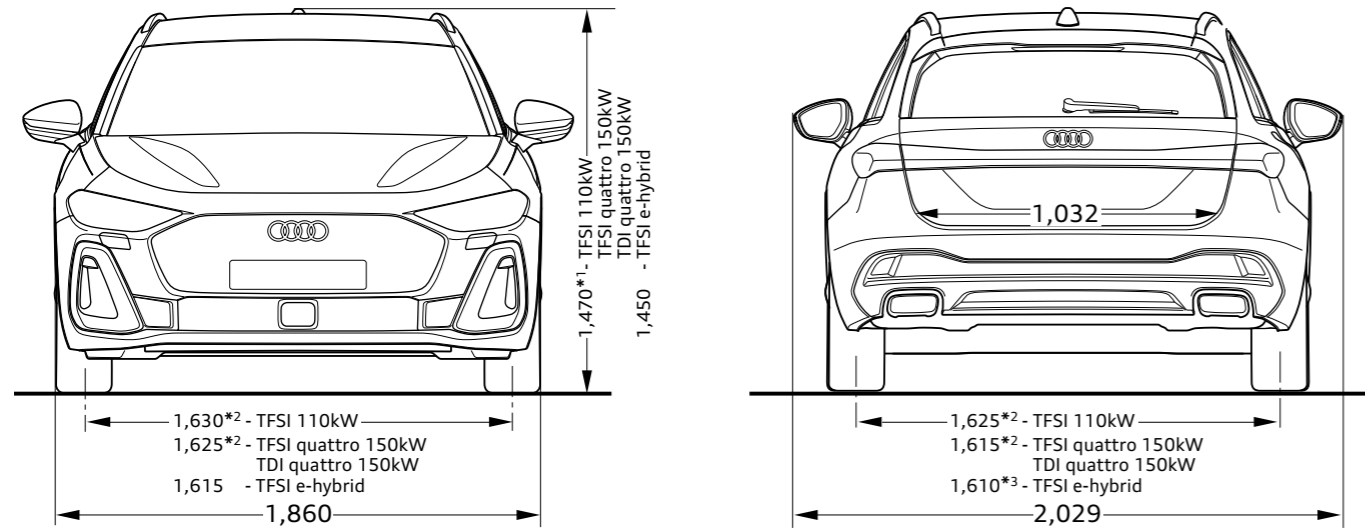
\*2 18インチホイール装着車の場合フロント1,625mm、リヤ1,620mm、19インチホイール装着車の場合フロント1,615mm、リヤ1,610mm(8)または1,605mm(8.5)。

20インチホイール装着車の場合フロント1,615mm、リヤ1,605mmとなります。

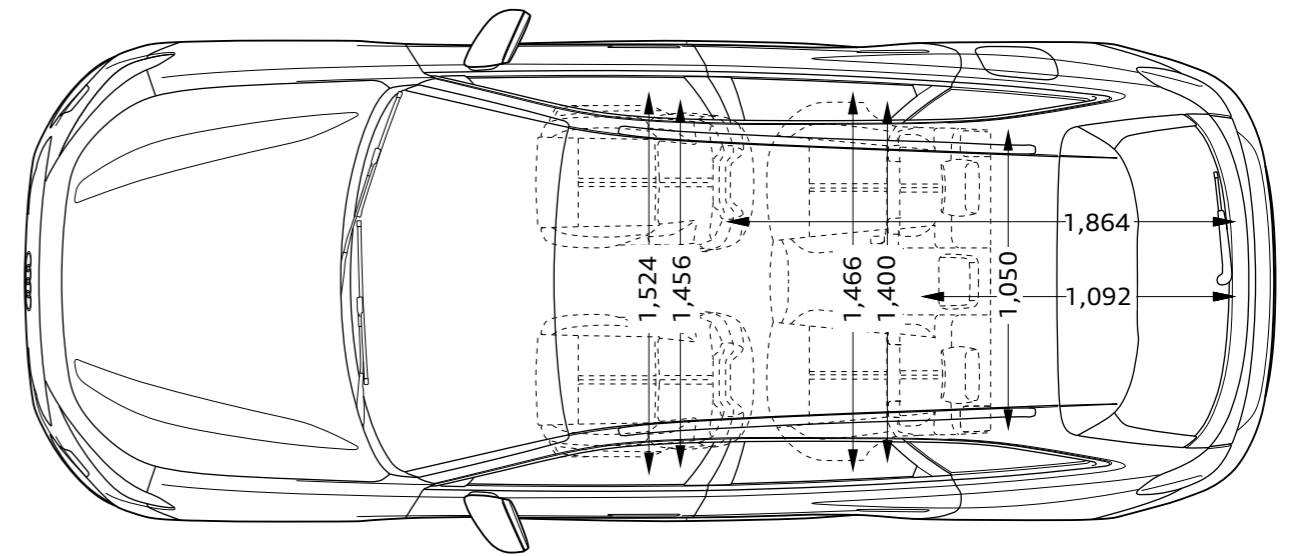
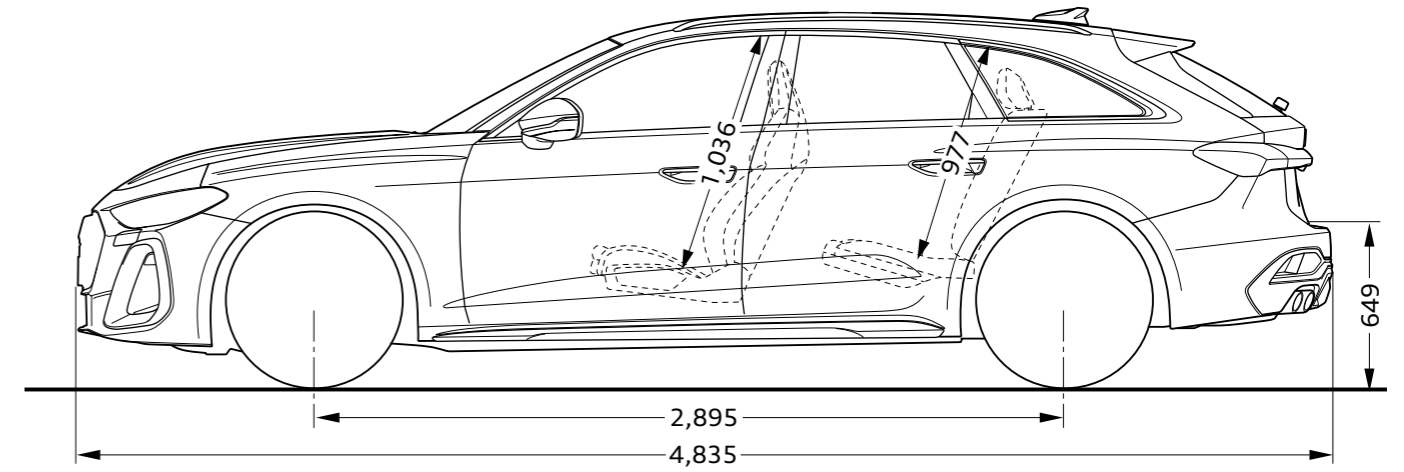
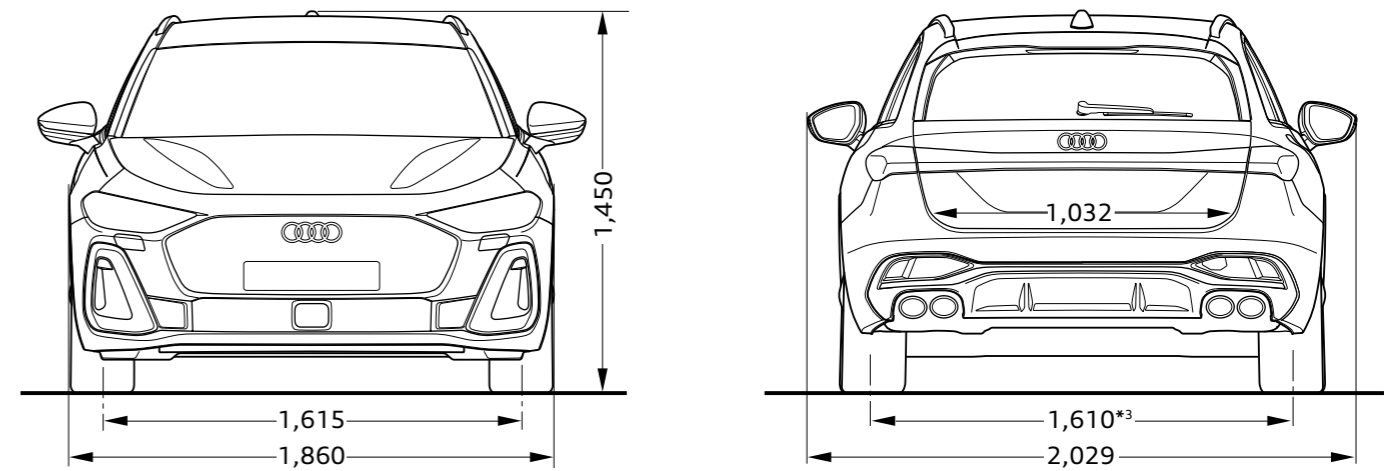
48 \*3 19インチホイール(8.5)装着車の場合リヤ1,605mm(8.5)、20インチホイール装着車の場合リヤ1,605mmとなります。

# Dimensions

## Audi A5 Avant



## Audi S5 Avant



\*1 Sスポーツサスペンションまたはダンピングコントロールスポーツサスペンション装着車の場合-20mmとなります。

\*2 18インチホイール装着車の場合フロント1,625mm、リヤ1,620mm、19インチホイール装着車の場合フロント1,615mm、リヤ1,610mm(8)または1,605mm(8.5)。

20インチホイール装着車の場合フロント1,615mm、リヤ1,605mmとなります。

50 \*3 19インチホイール(8.5)装着車の場合リヤ1,605mm(8.5)、20インチホイール装着車の場合リヤ1,605mmとなります。

## 注意事項

■ Audiは全モデルで、字光式ナンバープレートには対応しておりません。



### Audi サービスプログラム

安心して快適なカーライフを送っていただくために、1人でも多くのオーナー様にご満足いただけるサービスを目指しています。Audi 正規ディーラーだからこそできる確かな技術によって、極め細やかなアフターサービスを提供いたします。



### Audi 純正アクセサリ

Audiのために開発された“Audi 純正アクセサリ”。そのこだわりはAudiのクルマ作りへの思いと何ら変わりありません。あなたのAudiをもっと个性的に、Audi 純正アクセサリがより快適なカーライフを提案します。



### Audi 公式オンラインショップ

より个性的なカーライフを提案する“Audi 純正アクセサリ”、日常でAudiブランドを体感できる“Audi collection”をご購入いただける公式オンラインショップです。个性的で充実したAudiのカーライフをお楽しみください。

アウディ ジャパン フォルクスワーゲン グループ ジャパン 株式会社

東京都品川区北品川 4-7-35 御殿山トラストタワー 18 階 〒140-0001

Free dial 0120-598106 AM 9:00 - PM 6:00(第3本場定休) For info [www.audi.co.jp](http://www.audi.co.jp)

〔生産について〕●ご注文受付時期、生産の都合上、ご注文をいただいてから納期までに5ヶ月以上かかる場合があります。●ドイツ側での生産の都合上、受付に制限が発生する場合があります。  
●ご注文をいただいた時期により、お客様に納車される前に仕様変更、年式変更、特別仕様車等がご案内される場合があります。●詳しくはAudi 正規ディーラー(e-tronの場合はe-tronディーラー)へお問い合わせください。  
〔オプション装備について〕●生産の都合上、受注生産となる場合があります。  
〔掲載内容について〕●本カタログに掲載している写真は日本で販売される車両とは仕様が異なる場合があります。●本仕様・装備・諸元は予告なく変更される場合があります。本カタログの内容及びメーカー希望小売価格、オプション価格は2026年6月現在のものです。

表示の価格はメーカー希望小売価格(消費税込み)で参考価格です。販売価格はAudi 正規ディーラーが独自に定めていますのでお問い合わせください。